



**КОМСОМОЛЬСК-
НА-АМУРЕ**

УТВЕРЖДЕН
Главой города
Комсомольска-на-Амуре

ИНВЕСТИЦИОННЫЙ ПАСПОРТ **г. Комсомольска-на-Амуре**

по состоянию на 1 июля 2024 года



СОДЕРЖАНИЕ



Обращение главы



Инвестиционная политика



Общая информация



Справочная информация



Экономика города



Правовое обеспечение





ОБРАЩЕНИЕ ГЛАВЫ ГОРОДА

Дорогие друзья!

Комсомольск-на-Амуре является центром высокотехнологичной промышленности и науки на Дальнем Востоке.

Город ориентирован на динамичное развитие. Сегодня здесь реализуются крупные государственные проекты по созданию и модернизации социальной и инженерной инфраструктуры.

Большое внимание уделяем частной инициативе, мы открыты к диалогу и готовы оказать всестороннюю поддержку в реализации полезных для города и его горожан проектов. Этому способствует преференциальный режим территории опережающего социально-экономического развития, а также набор современных инструментов поддержки инвесторов на муниципальном и региональном уровнях.

Инвестиционный паспорт содержит информацию, которая поможет оценить потенциал города, наметить планы, сделать первые шаги в сотрудничестве. Желаю нашим деловым партнерам плодотворной работы и новых достижений!

Глава города
Д.А. Заплутаев

ОБЩАЯ ИНФОРМАЦИЯ





ИСТОРИЧЕСКАЯ СПРАВКА

Комсомольск-на-Амуре расположен в восточной части России на левом берегу реки Амур, в 360 км северо-восточнее Хабаровска. Город образован на месте нанайского стойбища Дзёмги и русского села Пермское, основанного в 1860 г. переселенцами из Пермской губернии.

В мае 1932 г. пароходы «Коминтерн» и «Колумб» высадили на амурском берегу около тысячи первых строителей будущего города. Город официально образован Постановлением Президиума ВЦИК от 10 декабря 1932 года «О преобразовании селения Пермского, Нижнетамбовского района, Дальневосточного края в город Комсомольск-на-Амуре». В 1930-е годы в городе начато строительство промышленных предприятий, внесших весомый вклад в обороноспособность страны.

Сегодня Комсомольск-на-Амуре – это современный, динамично развивающийся промышленный центр, в котором успешно работают крупные предприятия машиностроения, нефтеперерабатывающей промышленности, металлургии.



Год основания: **1932**



Площадь: **325,1 км²**



Население: **235 823 чел.**

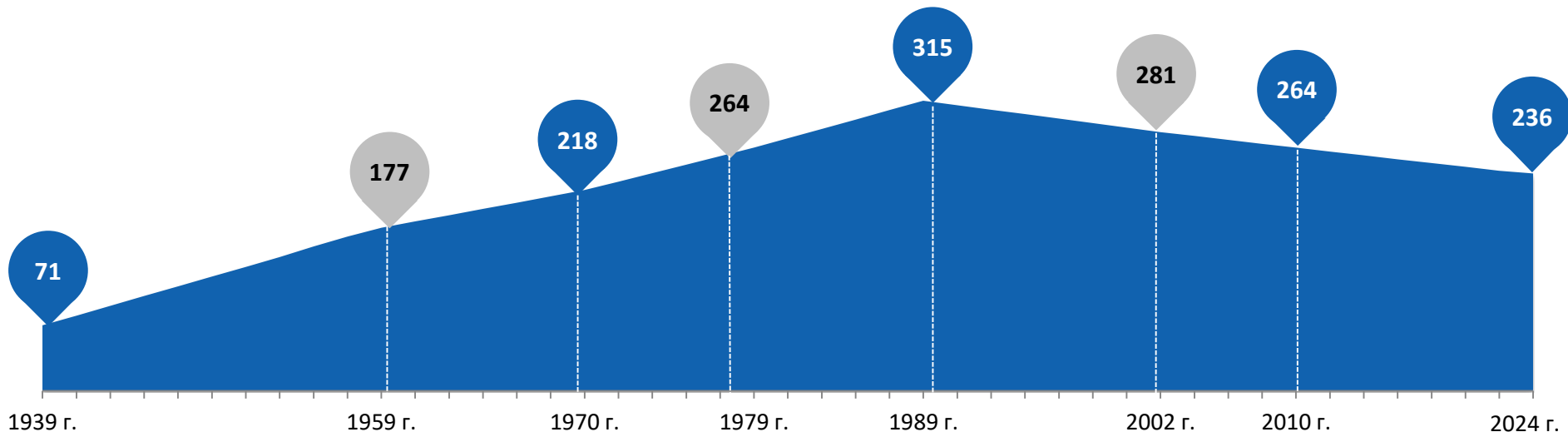


Часовой пояс: **UTC+10:00**



ДЕМОГРАФИЯ

Динамика численности населения (тыс. чел.)



46,0%

Мужское население



54,0%

Женское население

Половозрастной состав населения

20,8%

до 17 лет

49,7%

от 18 до 54 лет

29,5%

от 55 лет



ПРИРОДНО-РЕСУРСНЫЙ ПОТЕНЦИАЛ

Климат

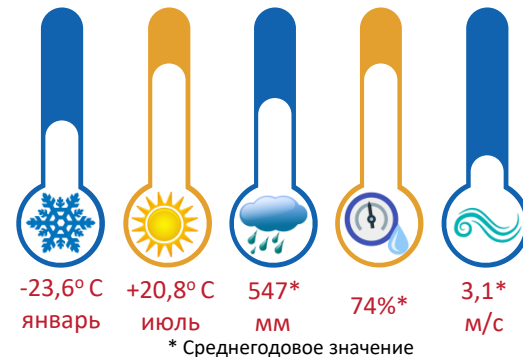
Климат на территории, где расположен г. Комсомольск-на-Амуре, характеризуется сочетанием континентального и муссонного типов, с преобладанием первого. По климатическим характеристикам территория приравнена к районам Крайнего Севера.

Природные ресурсы

Нижнее Приамурье – особый природный регион Дальнего Востока. Растительный мир насчитывает около 700 видов растений. Лесными массивами занято 80% всей территории. Животный мир представлен 47 видами млекопитающих и 250 видами птиц. В водоемах обитает свыше 130 видов пресноводных рыб.

В границах города развита гидрографическая сеть. Общая протяженность поверхностных вод в границах города составляет более 165 км. Эксплуатационные запасы подземных вод – более 400 тыс. м³.

В бассейне Амура имеются разнообразные полезные ископаемые: уголь и железная руда, олово и сурьма, золото, молибден, графит, свинец. В большом количестве имеются известняки, мрамор, мел, сырьё для получения цемента.





ГОРОДСКАЯ ИНФРАСТРУКТУРА

Транспортная инфраструктура



Авиасообщение с крупными городами



Железнодорожное сообщение с городами Хабаровск, Советская Гавань, Владивосток, Тында



Доступ к железнодорожным магистралям (БАМ, Транссиб)



Автобусное сообщение с городом Хабаровск



Сезонное речное сообщение с городом Николаевск-на-Амуре



Развитая сеть внутригородского общественного транспорта

Инженерная инфраструктура



Улично-дорожная сеть города – 411,7 км, из них с асфальтобетонным покрытием – 253,5 км



Протяженность газопроводных сетей – 236,7 км



Протяженность тепловых сетей – 394 км



Протяженность водопроводных сетей – 383,3 км



Протяженность канализационных сетей – 377,6 км



Доступ к транзитным трубопроводам энергоносителей



ГОРОДСКАЯ ИНФРАСТРУКТУРА

Телекоммуникационная инфраструктура



8 провайдеров, предоставляющих услуги широкополосного доступа к сети «Интернет»



Стационарная телефонная связь



20 телеканалов свободного доступа



Мобильные операторы (зоны покрытия):



Ростелеком



Yota



Зона покрытия (один из мобильных операторов)



ГОРОДСКАЯ ИНФРАСТРУКТУРА

Коммунальная инфраструктура

Теплоснабжающие организации

АО «ДГК» (СП «Комсомольские тепловые сети»,
Структурное подразделение «Комсомольская ТЭЦ-2»,
Структурное подразделение «Комсомольская ТЭЦ-3»)

МУП «Теплоцентральный»

ФГБУ «ЦЖКУ» МО РФ

Теплосетевые организации

МУП «Производственное предприятие тепловых сетей»

Комсомольский участок Дирекции по
тепловодоснабжению АО «РЖД» (предприятие-
транспортник) ДТВУ-4

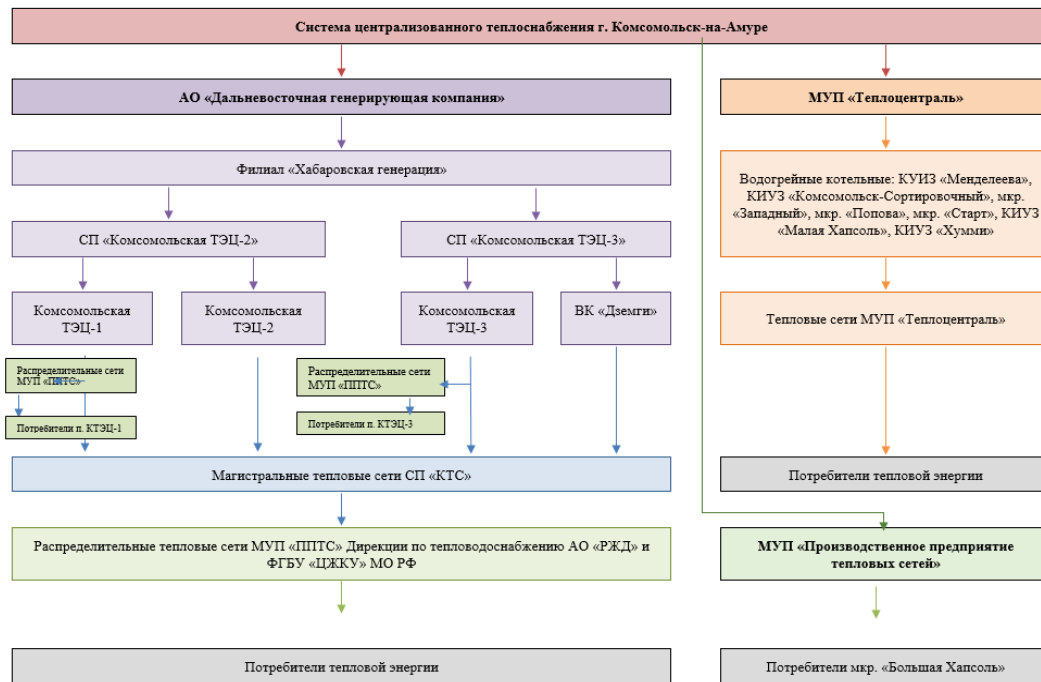
Организации газоснабжения

Комсомольский филиал АО «Газпром
газораспределение Дальний Восток»

Обособленное подразделение г. Комсомольска-на-
Амуре ООО «Газэнергосеть Хабаровск»

Организации водоснабжения и водоотведения

МУП «Горводоканал»



[Программа комплексного развития систем коммунальной инфраструктуры на территории города Комсомольска-на-Амуре до 2040 года](#), утвержденная постановлением администрации города Комсомольска-на-Амуре от 17.03.2023 № 502-па



ГОРОДСКАЯ ИНФРАСТРУКТУРА

Энергетическая инфраструктура

Основные субъекты энергетики

«Северные электрические сети» структурное подразделение филиала акционерного общества «Дальневосточная распределительная сетевая компания» (передача электрической энергии)

Муниципальное унитарное Производственное предприятие электрических сетей города Комсомольска-на-Амуре Хабаровского края (далее – МУ ППЭС) (передача электрической энергии)

АО «Дальневосточная генерирующая компания» (производство электрической и тепловой энергии)

филиал ПАО «Дальневосточная энергетическая компания» «Хабаровскэнергосбыт» (энергосбытовая компания)

ПАО «Федеральная сетевая компания единой энергетической системы» - магистральные электрические сети Востока» (передача электрической энергии);

АО «Оборонэнерго» Дальневосточный филиал (передача электрической энергии)

Комсомольская дистанция электроснабжения Дальневосточной дирекции по энергообеспечению – структурного подразделения Трансэнерго – филиала ОАО «РЖД» (деятельность по покупке электроэнергии на собственные нужды)

Генерирующие источники энергетической системы

ТЭЦ-1 с установленной мощностью 25 МВт. На ТЭЦ имеется ЗРУ-110 кВ, ОРУ-35 кВ, ГРУ-6 кВ и РУСН-3.15 кВ. По линиям 110 кВ и 35 кВ может осуществляться отдача и прием электроэнергии из сети, поэтому при выводе станции в резерв и при недостатке собственной выработки электроэнергии потребитель обеспечивается за счёт перетока электроэнергии по этим линиям

ТЭЦ-2 с установленной мощностью 197,5 МВт. На ТЭЦ имеется ЗРУ-110 кВ, ОРУ-35 кВ, ГРУ-6 кВ и РУСН-6 кВ. По линиям 110 кВ и 35 кВ может осуществляться отдача и прием электроэнергии из сети, поэтому при недостатке собственной выработки электроэнергии потребитель может обеспечиваться за счёт перетока электроэнергии по этим линиям

ТЭЦ-3 с установленной мощностью 360 МВт. На ТЭЦ имеются энергоблоки ст. № 1, 2, котлы ТПГЕ-215 (Еп-670-13,8-545), номинальной мощностью 180 Мвт каждый



[Программа комплексного развития систем коммунальной инфраструктуры на территории города Комсомольска-на-Амуре до 2040 года](#), утвержденная постановлением администрации города Комсомольска-на-Амуре от 17.03.2023 № 502-па



СОЦИАЛЬНАЯ ИНФРАСТРУКТУРА

- 52 Учреждения дошкольного образования
- 37 Общеобразовательные учреждения
- 8 Учреждения дополнительного образования
- 7 Учреждения профессионального образования
- 2 Учреждения высшего образования
- 19 Государственные учреждения здравоохранения
- 6 Муниципальные учреждения культуры
- 2 Учреждения физической культуры и спорта
- ! Развитая сеть негосударственных учреждений здравоохранения, спорта, культуры и отдыха



Подробная информация о подведомственных учреждениях размещена на сайте www.kmscity.ru



ПЛАНИРУЕМОЕ РАЗВИТИЕ ИНФРАСТРУКТУРЫ



Наименование объекта:
Строительство инновационного
интерактивного центра
"Эвристика" (детский технопарк)

Сфера действия: социальная
инфраструктура

Сроки реализации: 2017-2025



Наименование объекта:
Детский больничный комплекс
в Ленинском округе
г. Комсомольска-на-Амуре

Сфера действия: социальная
инфраструктура

Сроки реализации: 2016-2025



Наименование объекта:
Реконструкция с элементами
реставрации для современного
использования здания "Дворец
культуры", расположенного по
адресу: г. Комсомольск-на-Амуре,
ул. Аллея Труда, д. 22

Сфера действия: социальная
инфраструктура

Сроки реализации: 2025-2027



Наименование объекта:
Межрайонный онкологический
диспансер г. Комсомольска-на-
Амуре

Сфера действия: социальная
инфраструктура

Сроки реализации: 2016-2026



Долгосрочный план комплексного социально-экономического развития городского округа город Комсомольск-на-Амуре Хабаровского края на период до 2030 года, утвержденный распоряжением Правительства Российской Федерации от 31.07.2023 № 2058-р.
В нормативном документе имеются иные объекты



ПЛАНИРУЕМОЕ РАЗВИТИЕ ИНФРАСТРУКТУРЫ



Наименование объекта:

Стадион "Авангард".

Реконструкция

Сфера действия: социальная инфраструктура

Сроки реализации: 2021-2025



Наименование объекта:

Инженерная защита территории г. Комсомольска-на-Амуре

Сфера действия: инженерная инфраструктура

Сроки реализации: 2016-2026



Наименование объекта:

Реконструкция набережной р. Амур в г. Комсомольске-на-Амуре

Сфера действия: инженерная инфраструктура

Сроки реализации: 2016-2024



Наименование объекта:

Комплекс обезжелезивания и деманганации вод Амурского водозабора в пласте в г. Комсомольске-на-Амуре, 75 тыс. куб. м/сутки

Сфера действия: коммунальная инфраструктура

Сроки реализации: 2016-2028

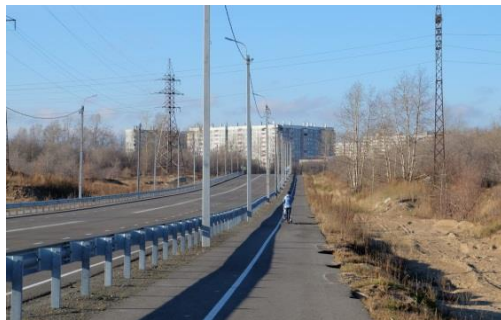
Долгосрочный план комплексного социально-экономического развития городского округа город Комсомольск-на-Амуре Хабаровского края на период до 2030 года, утвержденный распоряжением Правительства Российской Федерации от 31.07.2023 № 2058-р.

В нормативном документе имеются иные объекты





ПЛАНИРУЕМОЕ РАЗВИТИЕ ИНФРАСТРУКТУРЫ



Наименование объекта:

Автодорога от перекрестка Комсомольского шоссе – проспект Победы до ул. Пермской с подходом к площадке ТОСЭР

Сфера действия: транспортная инфраструктура

Сроки реализации: 2022-2025



Наименование объекта:

Гостиничный комплекс

Сфера действия: туристская инфраструктура

Сроки реализации: 2017-2025



Наименование объекта:

Детский сад в микрорайоне №3 второго Привокзального района

Сфера действия: социальная инфраструктура

Сроки реализации: 2019-2025



Наименование объекта:

Многофункциональный туристический комплекс

Сфера действия: туристская инфраструктура

Сроки реализации: 2019-2024



Постановление администрации города Комсомольска-на-Амуре от 22.11.2024 №2642-па «Об утверждении Плана создания инвестиционных объектов и объектов инфраструктуры города Комсомольск-на-Амуре на период до 2030 года, актуализированного по состоянию на 1 ноября 2024 года». *В нормативном документе имеются иные объекты*

ЭКОНОМИКА ГОРОДА





БЮДЖЕТ ГОРОДА

10 134,6
млн рублей

34,3%

Собственные доходы

65,7%

Межбюджетные трансферты

Доходы местного бюджета за 2023 год

10 076,0
млн рублей

59,8%

Образование

9,9%

ЖКХ

8,1%

Национальная экономика

7,8%

Общегосударственные вопросы

6,4%

Физическая культура и спорт

4,4%

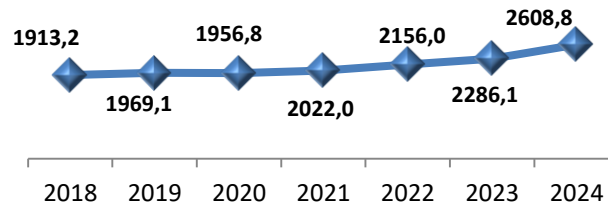
Культура и кинематография

3,6%

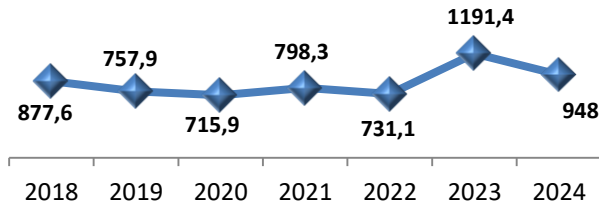
Прочее

Расходы местного бюджета за 2023 год

Динамика налоговых доходов местного бюджета (млн руб.)



Динамика неналоговых доходов местного бюджета (млн руб.)





БЮДЖЕТ ГОРОДА

Прогноз доходов и расходов местного бюджета в 2024 году (млн руб.)





ОСНОВНЫЕ ЭКОНОМИЧЕСКИЕ ПОКАЗАТЕЛИ за 2023 -2024 годы в динамике

154,8
млрд руб.

76,5
млрд руб.
На 01.07. 2024 года



ИНДЕКС
ПРОМЫШЛЕННОГО
ПРОИЗВОДСТВА

19,6
млрд руб.

20,6
млрд руб.
прогноз на 2024 год



ЧИСЛЕННОСТЬ
РАБОТНИКОВ КРУПНЫХ И
СРЕДНИХ ОРГАНИЗАЦИЙ

89,3
млрд руб.

20,7
млрд руб.
На 01.07.2024 года



СРЕДНЯЯ
НАЧИСЛЕННАЯ
ЗАРАБОТНАЯ
ПЛАТА



ОБЪЕМ
ПРОМЫШЛЕННОГО
ПРОИЗВОДСТВА

109,5%

113,3%
На 01.07 2024 года



ОБЪЕМ
ИНВЕСТИЦИЙ
В ОСНОВНОЙ
КАПИТАЛ

61,8
тыс. чел.

63,3
тыс. чел.
На 01.07.2024 года



ОБОРОТ
РОЗНИЧНОЙ
ТОРГОВЛИ

80,5
тыс. руб.

90,8
тыс. руб.
На 01.07.2024 года





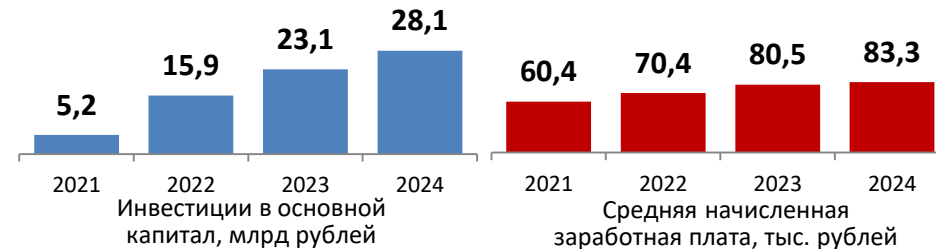
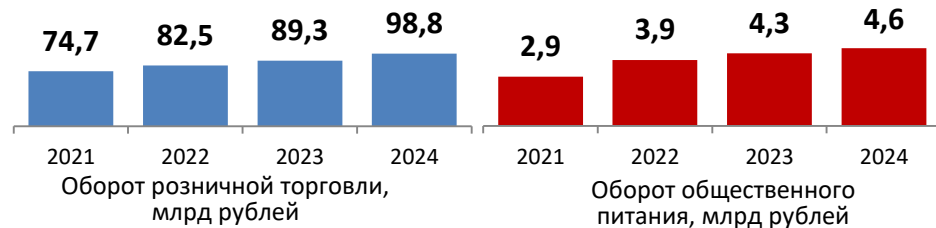
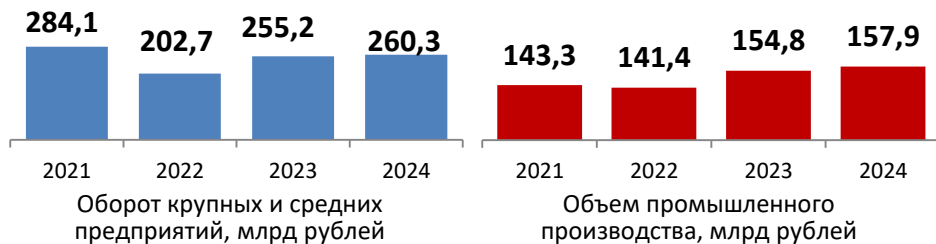
ЭКОНОМИЧЕСКОЕ РАЗВИТИЕ ГОРОДА

Структура экономики по видам экономической деятельности



- Обрабатывающие производства
- Транспортировка и хранение
- Оптовая и розничная торговля, ремонт автотранспортных средств, мотоциклов
- Здравоохранение и предоставление социальных услуг
- Обеспечение электрической энергией, газом и паром; кондиционирование воздуха
- Другие виды экономической деятельности

Динамика основных показателей






КРУПНЕЙШИЕ ПРЕДПРИЯТИЯ ГОРОДА



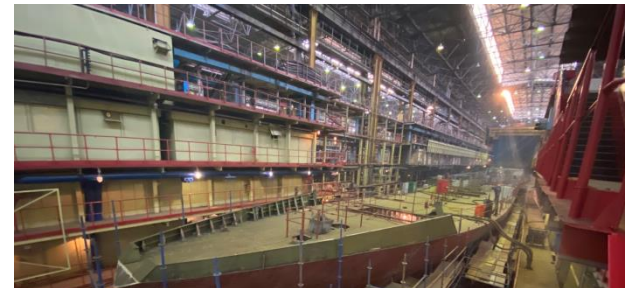
Филиал ПАО «Объединенная авиастроительная корпорация» - «Комсомольский-на-Амуре авиационный завод имени Ю.А. Гагарина»

 uaerussia.ru



Производственный центр в г. Комсомольске-на-Амуре филиала ПАО «Яковлев» – «Региональные самолеты»

 yakovlev.ru



ПАО «Амурский судостроительный завод»

 асзmmc.рф




ООО «РН-Комсомольский НПЗ»

 rnknpz.rosneft.ru



Амурское линейное производственное управление магистральных газопроводов
ООО «Газпром трансгаз Томск»

 tomsk.tr.gazprom.ru

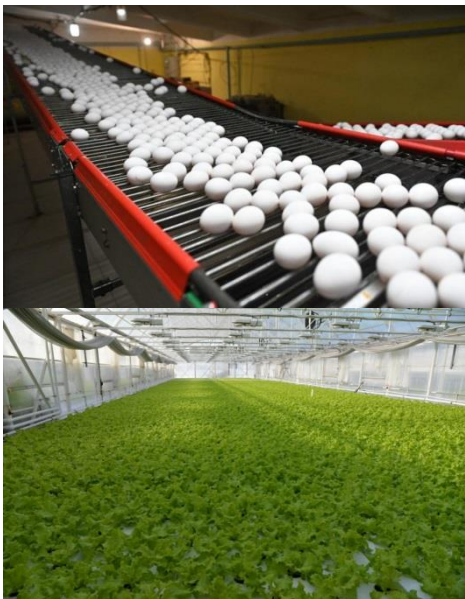


ООО «Амурсталь»

 www.amurstal.com



МАЛЫЙ И СРЕДНИЙ БИЗНЕС



Количество субъектов
малого и среднего бизнеса на
01.01.2024

6 742 ед.



Число занятых в малом
и среднем бизнесе в 2023 г.

21,4 тыс. чел.

Структура малого бизнеса по видам экономической деятельности



- Оптовая и розничная торговля
- Транспорт и связь
- Строительство
- Операции с недвижимым имуществом
- Профессиональная, научно-техническая деятельность
- Обрабатывающие производства

- Гостиницы и рестораны
- Здравоохранение и предоставление социальных услуг
- Образовательная деятельность
- Сельское хозяйство, охота и лесное хозяйство
- Другие виды деятельности



РЫНОК ТРУДА

Население трудоспособного возраста



56,1%

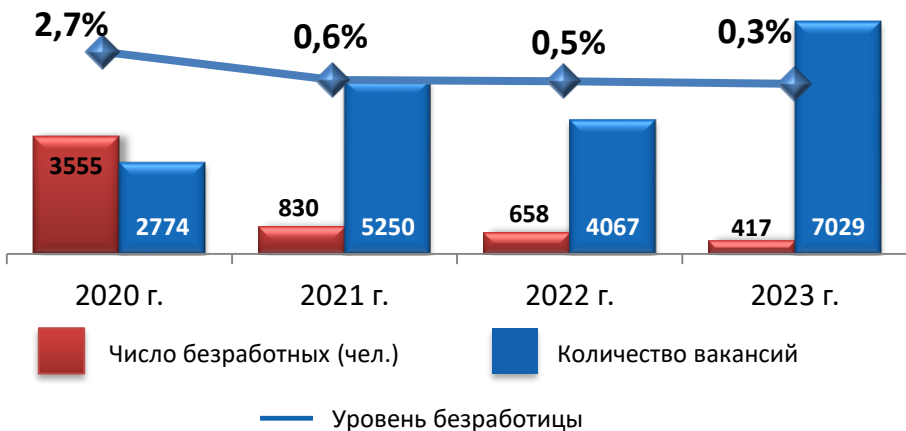
57,6%

в Хабаровском крае

Мужское население в возрасте от 16 до 60 лет

Женское население в возрасте от 16 до 55 лет

Анализ рынка труда



Наиболее востребованные профессии в 2023 г.



Сборщик-клепальщик



Монтажник



Изолировщик



Электросварщик



Антикоррозийщик



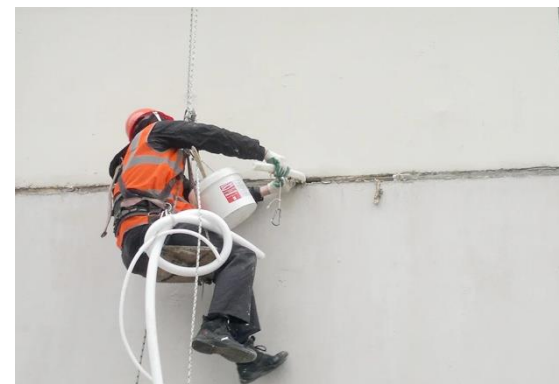
Приборист



Альпинист



Оператор станков



ИНВЕСТИЦИОННАЯ ПОЛИТИКА





КОНКУРЕНТНЫЕ ПРЕИМУЩЕСТВА ГОРОДА

Выгодное географическое положение

Город расположен на пересечении автомобильных, железнодорожных, воздушных и речных транспортных путей. Логистический потенциал города создает условия для развития Северных территорий страны, освоения рынков Азиатско-Тихоокеанского региона.

Растущий промышленный потенциал

В городе действуют предприятия крупных государственных компаний в области авиа- и судостроения, переработки сырья, транзита энергоносителей. Перспективы локализации производств, освоения новых направлений создают привлекательность для потенциальных инвесторов в области промышленности.

Высококвалифицированные кадры

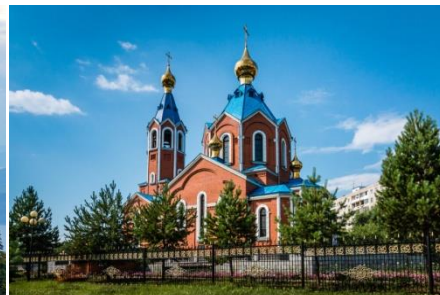
Наличие двух высших учебных заведений, развитая сеть учреждений профессионального образования, выстроенная система подготовки инженерных кадров, наличие большого числа специалистов-практиков делают возможным в короткие сроки сформировать высокопрофессиональную команду для решения задач любой сложности.

Преференциальный режим ведения бизнеса

Территория опережающего развития обеспечивает резидентам налоговые и административные преференции, гибкое государственное администрирование, позволяя инвестору сконцентрировать свои силы исключительно на решении производственных вопросов.

Поддержка бизнеса со стороны властей

В рамках инвестиционной политики Хабаровского края город стремится обеспечить высокие стандарты работы и поддержки предпринимателей, используя лучшие управленческие и административные практики, которые зарекомендовали свою эффективность.



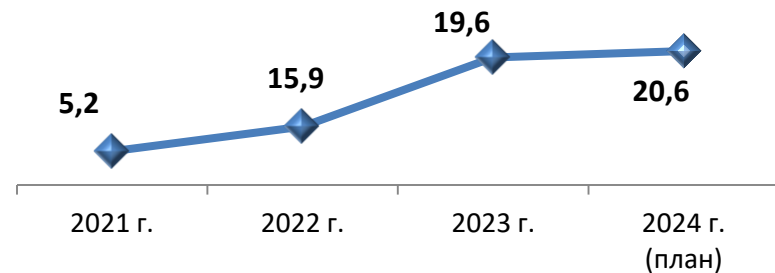


ИНВЕСТИЦИОННЫЙ ПОТЕНЦИАЛ

Инвестиции в основной капитал являются важным фактором экономического развития. Поддержка инвестиционных инициатив, повышение инвестиционной привлекательности, создание условий для ведения бизнеса являются приоритетом в работе администрации города. Для обеспечения инвестиционных процессов разработана нормативно-правовая база, создана необходимая инфраструктура консультационной поддержки.

В границах города размещены площадки территории опережающего развития, на которой установлен особый правовой режим осуществления хозяйственной деятельности в целях формирования благоприятных условий для привлечения инвестиций.

Динамика объема инвестиций в основной капитал (млрд руб.)



Курс на Бизнес

О городе · Предпринимателям · Меры поддержки · Истории успеха · Инфраструктура · Документы

Инвестиционные площадки

Опросы
Будь в курсе
Наши вопросы
Имущество
Инвест-площадки

Официальный сайт информационной поддержки субъектов малого и среднего предпринимательства г. Комсомольска-на-Амуре

<http://invest.kmscity.ru>



ОСНОВНЫЕ НАПРАВЛЕНИЯ ИНВЕСТИЦИОННОЙ ПОЛИТИКИ



- Формирование положительного инвестиционного имиджа города Комсомольска-на-Амуре и создание условий для повышения инвестиционной привлекательности предприятий и организаций города, снижение административных барьеров для субъектов инвестиционной деятельности
- Содействие инвесторам в реализации инвестиционных проектов
- Развитие внешнеэкономической деятельности и налаживание международных связей в области инвестиционной деятельности
- Развитие инвестиционной инфраструктуры на территории города Комсомольска-на-Амуре
- Развитие института муниципально-частного партнерства
- Увеличение объемов производства товаров, работ и услуг, освоение новых видов продукции, работ и услуг, создание новых рабочих мест
- Активное взаимодействие органов местного самоуправления города Комсомольска-на-Амуре с фондами, министерствами и ведомствами Российской Федерации и Хабаровского края по вопросам реализации инвестиционных проектов на территории муниципального образования и с целью привлечения инвестиций в соответствии с целевыми программами федерального, регионального, местного уровней
- Совершенствование муниципального нормативно-правового регулирования в сфере инвестиционной деятельности



Постановление администрации города Комсомольска-на-Амуре от 30.12.2015 № 3940-па
"Об утверждении инвестиционного меморандума города Комсомольска-на-Амуре"



ПРИОРИТЕТНЫЕ НАПРАВЛЕНИЯ ИНВЕСТИЦИОННОЙ ДЕЯТЕЛЬНОСТИ



Инновационные технологии,
высокотехнологические производства



Культура, массовый
и профессиональный спорт



Рекреационные зоны



Социальная и инженерная
инфраструктура



Транспортная инфраструктура



Улучшение
экологической ситуации

TOP

Реализация проектов
на территории опережающего развития



Постановление администрации города Комсомольска-на-Амуре от 26.04.2016 № 1148-па
«Об утверждении Положения об инвестиционной деятельности на территории муниципального образования городского округа «Город Комсомольск-на-Амуре»

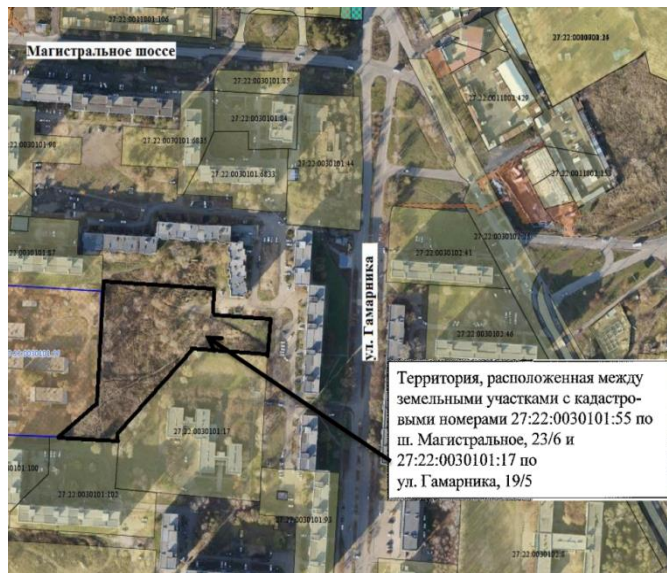


ПЕРСПЕКТИВНЫЕ ИНВЕСТИЦИОННЫЕ НИШИ



Создание многопрофильного семейного медицинского центра

Предлагаемые земельные участки:



Оказание медицинских услуг гражданам всех возрастов: диагностика, лечение, реабилитация после перенесенных болезней. Высококвалифицированный персонал, обеспечиваемый дополнительным обучением и контролем; качественное постоянно обновляющееся оборудование. Оказание полного спектра диагностических услуг, в том числе: все виды УЗИ диагностики; функциональная диагностика; лабораторные анализы и тесты. Кроме обеспечения точной диагностики, возможность проведения малых хирургических операций малотравматичными методами на современном оборудовании. Использование как медикаментозных, так и немедикаментозных консервативных методов лечения заболеваний, в том числе: физиотерапия; магнитотерапия; рефлексотерапия; лазеротерапия и др.



ПЕРСПЕКТИВНЫЕ ИНВЕСТИЦИОННЫЕ НИШИ

Строительство тепличного комплекса



Предлагаемый земельный участок (по Северному шоссе, юго-восточнее ТЭЦ-3):



кадастровый номер участка: 27:22:0010502:384

площадь: 38,1 га

Возведение тепличного комплекса должно отвечать передовым отраслевым стандартам, включающим экологически чистое ответственное производство, исключительно биологические методы выращивания и защиты овощных культур. Перспективный проект представляет из себя технологическую зимнюю теплицу 4-го поколения площадью более 5 га с досветкой и остеклением кровли и стен. Предполагаемая к выращиванию культура – томат разных типов и сортов. Расчетный объем производства – более 12 тонн томата в год. Данные показатели будут способствовать повышению культуры круглогодичного потребления свежих овощей и формированию здорового образа жизни для жителей Комсомольска-на-Амуре и Хабаровского края.





ТЕРРИТОРИЯ ОПЕРЕЖАЮЩЕГО РАЗВИТИЯ

Специализация территории

машиностроение, металлообработка,
механообработка, деревообработка, туризм
и рекреация, пищевая промышленность

Требования к резидентам



Регистрация предприятия
на выделенной территории



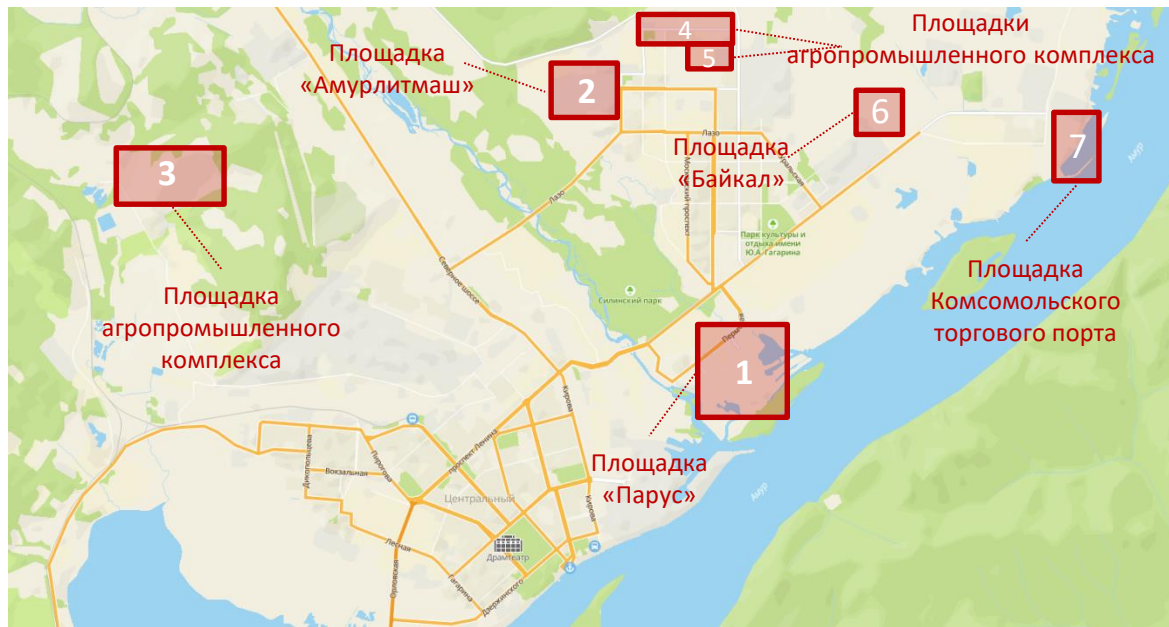
Объем инвестиций от 500 000 руб.



Отсутствие филиалов вне ТОР



Соответствие утвержденным
видам деятельности



Федеральный закон от 29.12.2014 №473-ФЗ «О территориях опережающего развития в Российской Федерации»



Постановление Правительства РФ от 28.06.2023 №1045 «Об объединении территорий опережающего развития, созданных на территории Хабаровского края, и признании утратившими силу некоторых актов и отдельных положений некоторых актов Правительства Российской Федерации»



ИНВЕСТИЦИОННЫЕ ПЛОЩАДКИ ТЕРРИТОРИИ ОПЕРЕЖАЮЩЕГО РАЗВИТИЯ

Парус

Кадастровый квартал: 27:22:0040910

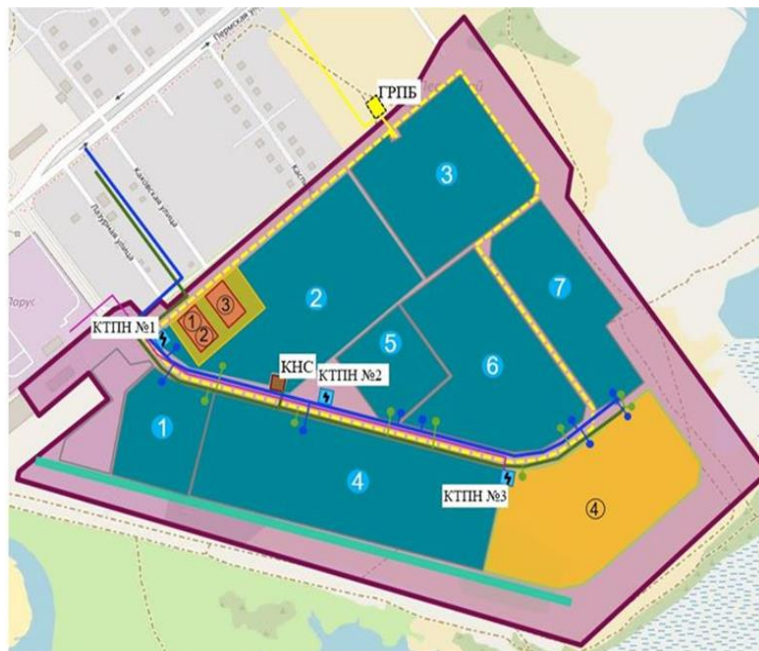
Специализация: металлообработка, механообработка металла и металлургия, нефтехимическое производство

Земля:

Площадь площадки – 59,4 га, из них:
Используется резидентами – 7,7 га
Свободная площадь для потенциальных резидентов – 33 га

Инфраструктура:

Производственно-административные здания - 2 (3000 кв. м.) / 0 (0 кв. м.)
Электроснабжение – 9 МВт / 5,63 МВт
Водоснабжение – 1800 м³/сут. / 1695 м³/сут.
Водоотведение – 1800 м³/сут. / 1697 м³/сут.
Газоснабжение – 5000 м³/час / 3892 м³/час
Ливневая канализация – в стадии СМР



Условные обозначения:

- территория площадки «Парус»
- построенные здания
- земельные участки, занятые резидентами
- свободные земельные участки
- сети газоснабжения
- сети водоотведения (напорная, самотечная)
- сети водоснабжения
- сети электроснабжения

- 1 – 7 Предлагаемые земельные участки
1 – 4 Резиденты площадки «Парус»:

Инженерная инфраструктура:



Для резидентов территории опережающего развития установлен особый правовой режим осуществления предпринимательской и иной деятельности, в рамках которого предусмотрены налоговые и административные льготы.

Управление территорией опережающего развития осуществляется управляющей компанией – АО «КРДВ».



Корпорация развития
Дальнего Востока и Арктики



8 (800) 707-55-58



info@erdc.ru



<http://erdc.ru>

ИНВЕСТИЦИОННЫЕ ПЛОЩАДКИ ТЕРРИТОРИИ ОПЕРЕЖАЮЩЕГО РАЗВИТИЯ

Амурлитмаш

Кадастровый квартал: 27:22:0040207

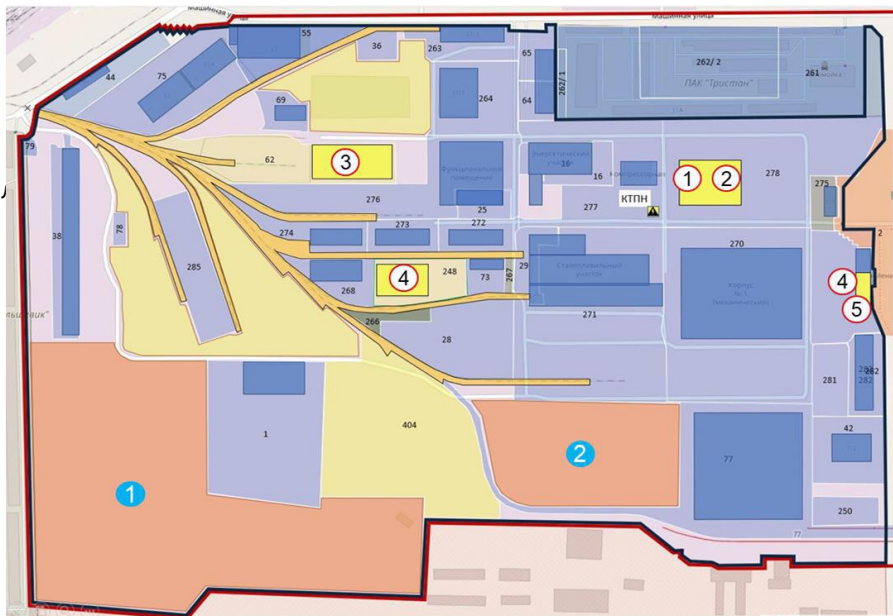
Специализация: металлообработка, деревообработка, механообработка металлов и металлургия

Земля:

Площадь площадки – 65 га, из них:
Используется резидентами – 10,8 га
Свободная площадь для потенциальных резидентов – 11 га
Земли в аренде / собственности у третьих лиц – 43,2 га

Инфраструктура:

Электроснабжение – 0,54 МВт / 0 МВт
Внутриплощадочные автомобильные дороги – 2,2 км



Условные обозначения:

- границы площадки «Амурлитмаш»
- земли заняты резидентами TOP
- здания используемые резидентами TOP
- здания и земли третьих лиц
- свободные земли

– Предлагаемые земельные участки

– Резиденты площадки

Инженерная инфраструктура:



Для резидентов территории опережающего развития установлен особый правовой режим осуществления предпринимательской и иной деятельности, в рамках которого предусмотрены налоговые и административные льготы.

Управление территорией опережающего развития осуществляется управляющей компанией – АО «КРДВ».



Корпорация развития
Дальнего Востока и Арктики

8 (800) 707-55-58

info@erdc.ru

<http://erdc.ru>



ИНВЕСТИЦИОННЫЕ ПЛОЩАДКИ ТЕРРИТОРИИ ОПЕРЕЖАЮЩЕГО РАЗВИТИЯ

Байкал

Кадастровый квартал: 27:22:0051304

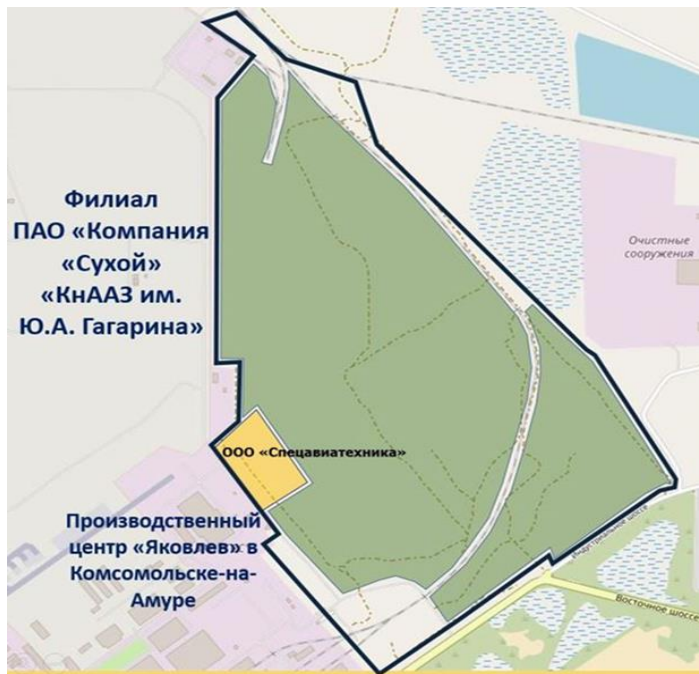
Специализация: авиастроение

Земля:

Площадь площадки – 171,07 га, из них:
Используется резидентами – 2,2 га
Свободная площадь для потенциальных резидентов – 135 га

Инфраструктура:

Ведется создание производственной инфраструктуры для реализации проекта по организации комплексного центра развития производства региональной и беспилотной авиации, программы многоцелевого самолет ЛМС-901 «Байкал»



Условные обозначения:

- границы площадки «Байкал»
- Земли свободные для размещения резидентов
- Земельный участок под реализацию инвестиционного проекта ООО «Спецавиатехника»

Инженерная инфраструктура:



Для резидентов территории опережающего развития установлен особый правовой режим осуществления предпринимательской и иной деятельности, в рамках которого предусмотрены налоговые и административные льготы.

Управление территорией опережающего развития осуществляется управляющей компанией – АО «КРДВ».



Корпорация развития
Дальнего Востока и Арктики



8 (800) 707-55-58



info@erdc.ru



<http://erdc.ru>



ТЕРИТОРИЯ ОПЕРЕЖАЮЩЕГО РАЗВИТИЯ

Налоговые и административные преференции для инвесторов



Сокращенные сроки проведения проверок



Разрешение на привлечение рабочей силы без квот



Режим свободной таможенной зоны

Виды платежей	Общие условия	Резидент TOP
Налог на прибыль	20%	0% - на 5 лет, 13% - следующие 5 лет
Налог на имущество	2,2%	0% - на 5 лет, 1,1% - следующие 5 лет
Земельный налог	до 1,5%	0% - на 3 года
Страховые взносы	30%	7,6% на 10 лет

Порядок получения статуса резидента

1

Регистрация организации или ИП



<https://www.gosuslugi.ru>

2

Подача заявки в управляющую компанию



<https://appform.erdc.ru/>

3

Рассмотрение заявки в течение 15 дней, принятие решения о возможности заключения соглашения



Приказ Министерства Российской Федерации по развитию Дальнего Востока от 02.04.2015 № 42



Приказ АО «Корпорация развития Дальнего Востока» от 25.08.2015 № 13

4

Заключение соглашения и внесение в реестр резидентов



<https://erdc.ru/about-tor/>



ИНВЕСТИЦИОННЫЕ ПРОЕКТЫ ТЕРРИТОРИИ ОПЕРЕЖАЮЩЕГО РАЗВИТИЯ

Строительство завода по изготовлению металлоконструкций

Инициатор: ООО «Дальстальиндустрия»

Объем инвестиций: 1279 млн руб.

Кол-во новых рабочих мест: 101 ед.

Статус: реализуется

Строительство завода по изготовлению металлоконструкций с установкой линии горячего оцинкования производительностью 20 000 тонн в год позволит обеспечить потребителей Дальнего Востока металлоконструкциями с антикоррозийным покрытием.

Организация центра развития региональной и беспилотной авиации

Инициатор: ООО «Спецавиатехника»

Объем инвестиций: 500 млн руб.

Кол-во новых рабочих мест: 80 ед.

Статус: реализуется

Организация комплексного центра развития производства региональной и беспилотной авиации, программы многоцелевого самолета ЛМС-901 «Байкал» с запланированной мощностью 20 самолетов в год.

Восстановление портового комплекса

Инициатор: ООО «Комсомольский торговый порт»

Объем инвестиций: 70 млн руб.

Кол-во новых рабочих мест: 46 ед.

Статус: реализуется

Создание портового комплекса для осуществления полного цикла переработки грузов на базе существующей устаревшей инфраструктуры в г. Комсомольске-на-Амуре и п. Пивань Комсомольского района.





ИНВЕСТИЦИОННЫЕ ПЛОЩАДКИ И СВОБОДНЫЕ ЗЕМЕЛЬНЫЕ УЧАСТКИ В ГРАНИЦАХ ГОРОДА

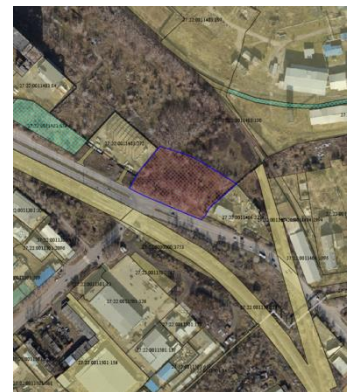


Адрес площадки: в районе бывшего комбината пищевых продуктов по ул. Станционной

Площадь: 20,7 га

Кадастровый номер: Государственный кадастровый учет не осуществлен

Варианты разрешенного использования: строительная промышленность, магазины, связь, деловое управление, объекты дорожного сервиса, хранение автотранспорта, склады, гостиничное обслуживание и др.

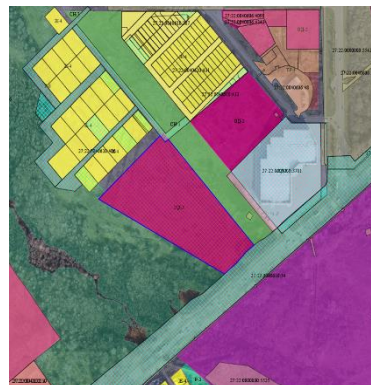


Адрес площадки: в районе пересечения Северного шоссе и ул. Павловского

Площадь: 0,9 га

Кадастровый номер: Государственный кадастровый учет не осуществлен

Варианты разрешенного использования: производственная деятельность, энергетика, связь, ремонт автомобилей, заправка транспортных средств, автомобильные мойки, хранение автотранспорта, деловое управление, склады и др.

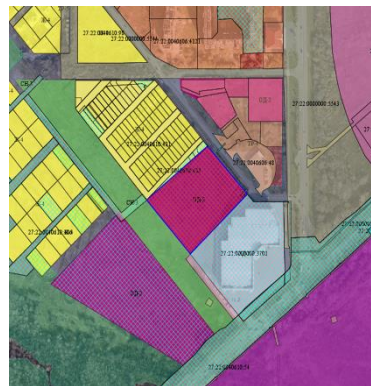


Адрес площадки: западнее земельного участка с кадастровым номером 27:22:0000000:3701 пр-кт Победы, 25

Площадь: 2,9 га

Кадастровый номер: Государственный кадастровый учет не осуществлен

Варианты разрешенного использования: коммунальное обслуживание, культурное развитие, банковская и страховая деятельность, магазины, деловое управление, развлекательные мероприятия, общественное питание, бытовое обслуживание, рынки



Адрес площадки: севернее земельного участка с кадастровым номером 27:22:0000000:3701 пр-кт Победы, 25

Площадь: 1,4 га

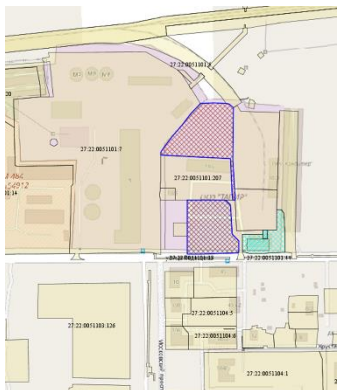
Кадастровый номер: Государственный кадастровый учет не осуществлен

Варианты разрешенного использования: коммунальное обслуживание, культурное развитие, банковская и страховая деятельность, магазины, деловое управление, развлекательные мероприятия, общественное питание, бытовое обслуживание, рынки





ИНВЕСТИЦИОННЫЕ ПЛОЩАДКИ И СВОБОДНЫЕ ЗЕМЕЛЬНЫЕ УЧАСТКИ В ГРАНИЦАХ ГОРОДА



Адрес площадки: ул. Радищева, 1
территория бывшей кондитерской фабрики

Площадь: 1,1 га

Кадастровый номер: Государственный кадастровый учет не осуществлен

Варианты разрешенного использования:
производственная деятельность, энергетика, связь, склады, коммунальное обслуживание, деловое управление, автомобильные мойки ремонт автомобилей, хранение автотранспорта и др.



Адрес площадки: по ул. Ленинградской, ориентировочно на расстоянии 10 м в северном направлении от земельного участка с кадастровым номером 27:22:0051110:86

Площадь: 0,1 га

Кадастровый номер: 27:22:0051110:183

Варианты разрешенного использования:
производственная деятельность, энергетика, связь, ремонт автомобилей, автомобильные мойки, хранение автотранспорта, склады деловое управление и др.



Адрес площадки: ул. Сусанина, примыкающий к северной границе автокооператива "Дачный"

Площадь: 1,7 га

Кадастровый номер: Государственный кадастровый учет не осуществлен

Варианты разрешенного использования:
производственная деятельность, энергетика, связь, склады, коммунальное обслуживание, деловое управление, автомобильные мойки ремонт автомобилей, хранение автотранспорта и др.



Адрес площадки: в районе пересечения ул. Жуковского и ул. Сусанина

Площадь: 0,6 га

Кадастровый номер: 27:22:0051102:224

Варианты разрешенного использования:
Строительная промышленность, деловое управление, объекты дорожного сервиса, магазины, склады, коммунальное обслуживание, общественное питание, амбулаторно-поликлиническое обслуживание, гостиничное обслуживание, связь и др.





ИНВЕСТИЦИОННЫЕ ПЛОЩАДКИ И СВОБОДНЫЕ ЗЕМЕЛЬНЫЕ УЧАСТКИ В ГРАНИЦАХ ГОРОДА



Адрес площадки: Северное шоссе, 151

Площадь: 10,9 га

Кадастровый номер: Государственный кадастровый учет не осуществлен

Варианты разрешенного использования: производственная деятельность, энергетика, связь, склады, коммунальное обслуживание, деловое управление, ремонт автомобилей и др.



Адрес площадки: Северное шоссе, территория бывшего ДОК-3

Площадь: 14,2 га

Кадастровый номер: 27:22:0010602:25

Варианты разрешенного использования: производственная деятельность, деловое управление, научно-производственная деятельность, склады, коммунальное обслуживание, ремонт автомобилей, энергетика, связь, специальная деятельность, и др.



Адрес площадки: в зоне КТЭЦ-3 (территория бывшего завода ЖБИ «Северовостокиндустрия»)

Площадь: 10,1 га

Кадастровый номер: Государственный кадастровый учет не осуществлен

Варианты разрешенного использования: производственная деятельность, деловое управление, научно-производственная деятельность, склады, коммунальное обслуживание, ремонт автомобилей, энергетика, связь, специальная деятельность, и др.



Адрес площадки: Северное шоссе, северо-западнее территории Комсомольской ТЭЦ-3

Площадь: 83,9 га

Кадастровый номер: Государственный кадастровый учет не осуществлен

Варианты разрешенного использования: производственная деятельность, деловое управление, научно-производственная деятельность, склады, коммунальное обслуживание, ремонт автомобилей, энергетика, связь, специальная деятельность, и др.





ИНВЕСТИЦИОННЫЕ ПЛОЩАДКИ И СВОБОДНЫЕ ЗЕМЕЛЬНЫЕ УЧАСТКИ В ГРАНИЦАХ ГОРОДА



Адрес площадки: на расстоянии 288 м в северо-западном направлении от здания заводууправления по Северному шоссе, 61

Площадь: 0,4 га

Кадастровый номер: Государственный кадастровый учет не осуществлен

Варианты разрешенного использования: производственная деятельность, деловое управление, научно-производственная деятельность, склады, коммунальное обслуживание, , ремонт автомобилей, энергетика, связь, специальная деятельность, и др.



Адрес площадки: примыкающий к земельному участку с кадастровым номером 27:22:0010901:52, по Северному шоссе

Площадь: 0,4 га

Кадастровый номер: Государственный кадастровый учет не осуществлен

Варианты разрешенного использования: производственная деятельность, деловое управление, научно-производственная деятельность, склады, коммунальное обслуживание, , ремонт автомобилей, энергетика, связь, специальная деятельность, и др.



Адрес площадки: по Северному шоссе (ранее территория ПО "Комсомольскметаллургстрой")

Площадь: 0,4 га

Кадастровый номер: Государственный кадастровый учет не осуществлен

Варианты разрешенного использования: производственная деятельность, деловое управление, научно-производственная деятельность, склады, коммунальное обслуживание, , ремонт автомобилей, энергетика, связь, специальная деятельность, и др.



Адрес площадки: ул. Северное шоссе, 54, в зоне производственно-коммунальных объектов IV класса

Площадь: 0,4 га

Кадастровый номер: Государственный кадастровый учет не осуществлен


Варианты разрешенного использования: производственная деятельность, деловое управление, научно-производственная деятельность, склады, коммунальное обслуживание, , ремонт автомобилей, энергетика, связь, специальная деятельность, и др.





УСПЕШНЫЕ ИНВЕСТИЦИОННЫЕ ПРОЕКТЫ


Строительство лечебно-диагностического центра «Альтернатива»



Инициатор: ООО «Альтернатива»
Объем инвестиций: 130 млн руб.
Кол-во новых рабочих мест: 40 ед.
Статус: реализован

В рамках реализации проекта создан современный лечебно-диагностический центр для оказания первичной медико-санитарной, в том числе доврачебной, врачебной, консультативно-диагностической, медико-реабилитационной специализированной и паллиативной медицинской помощи населению города и близлежащих районов.


Создание производства по утилизации изношенных автопокрышек и других РТИ в высококачественную резиновую крошку



Инициатор: ООО «Тапир-Эко»
Объем инвестиций: 12 млн руб.
Кол-во новых рабочих мест: 4 ед.
Статус: реализован

Проблема переработки изношенных автопокрышек имеет важное экологическое значение, так как данные отходы являются источником длительного загрязнения окружающей среды. Созданное предприятие позволяет полностью переработать данные отходы с получением материалов пригодных для вторичного использования.

Модернизация мусоросортировочного комплекса (увеличение сортировки ТКО с 12 тыс. т в год до 120 тыс. т в год)



Инициатор: ООО «Фирма «Сталкер»
Объем инвестиций: 15 млн руб.
Кол-во новых рабочих мест: 10 ед.
Статус: реализован

Переработка твердых бытовых отходов – актуальное направление в сфере улучшения и поддержания экологии.

Реализация проекта позволяет увеличить мощность существующего предприятия и создать возможности обработки 100% твердых бытовых отходов, образующихся в г. Комсомольске-на-Амуре и прилегающих районах.



РЕАЛИЗУЕМЫЕ ИНВЕСТИЦИОННЫЕ ПРОЕКТЫ



Место реализации:
район пересечения
ул. Советской и ул. Ленинградской

Сфера: культурно-досуговая

Объем инвестиций: 80 млн руб.

Тематический парк «Сказочный городок»

Целью проекта является создание зоны отдыха для организации досуга жителей Ленинского округа города Комсомольска-на-Амуре. В зоне отдыха горожанам будут доступны парковые аттракционы (надувные горки, механические карусели, качели и пр.), прокат спортивного инвентаря, услуги лотковой торговли и общественного питания.



Место реализации:
район городской набережной

Сфера: туризм

Объем инвестиций: 74 млн руб.

Центр водного туризма

Проект является продолжением реконструкции набережной р. Амур. Включает в себя реализацию сопутствующих проектов: зона отдыха «Путешественник» и «Причальная стенка», которые в комплексе будут представлять собой современное, востребованное жителями города место отдыха.



Место реализации:
район городской набережной

Сфера: культурно-досуговая

Объем инвестиций: 130 млн руб.

Парк аттракционов на набережной г. Комсомольска-на-Амуре

Целью инвестиционного проекта является строительство современного комплекса для отдыха жителей и гостей города Комсомольска-на-Амуре. Основу комплекса составляет колесо обозрения, занимающее 23 % земельного участка, остальные аттракционы занимают 26 %. Оставшаяся территория предусмотрена для благоустройства и озеленения.



РЕАЛИЗУЕМЫЕ ИНВЕСТИЦИОННЫЕ ПРОЕКТЫ

Новые торговые павильоны на пл. Metallurgov

Место реализации:

район площади Metallurgov

Сфера: торговля

Объем инвестиций: 48 млн руб.

Основными целями проекта являются благоустройство центральной городской площади, привлечение новых предпринимателей.

В рамках реализации проекта на пересечении проспектов Ленина и Мира будут построены торговые павильоны общей площадью 908 кв. м.



Центр развития туризма на территории Дома культуры «Строитель»

Место реализации:

ул. Красногвардейская, 35

Сфера: туризм

Объем инвестиций: 7 млн руб.

Создание секции различных видов туризма: детского, водного, пешего, лыжного, экстремальных видов (скалолазание и альпинизм, спелеотуризм и т.п.). Предлагается объединить туристические клубы города, собрав их в едином пространстве.

Также предлагается задействовать прилегающий одноименный парк, организовав зоны для отдыха, скалолазания, спелеотуризма, зоны веревочного городка, полосы препятствий и т.п.



Создание сети объектов придорожного сервиса

Место реализации:

территория города

Сфера: торговля

Объем инвестиций: 18 млн руб.

Планируется открыть стилизованные объекты автокафе в городе. Каждый объект должен быть облагорожен, иметь заасфальтированную территорию с элементами озеленения, декоративными конструкциями, освещением, а также небольшими зонами отдыха с лавочками и типовыми конструкциями.





ИНВЕСТИЦИОННЫЕ ПРЕДЛОЖЕНИЯ

Гостиничный этнографический комплекс «Село Пермское»

Место реализации:
район городской набережной

Сфера: культура и туризм

Объем инвестиций:
от 150 млн руб.

Создается на набережной реки Амур, в живописном зеленом массиве, возле небольшого искусственного озера. Предполагается, что территория комплекса с коттеджными домиками и отдельными постройками будет выдержана в стилях, отражающих традиционную планировку русского села и нанайской деревни.

Реконструкция лыжной базы «Снежинка»

Место реализации:
западнее садоводства Ключевое

Сфера: физическая
культура и спорт

Объем инвестиций:
150 млн руб.

Для полноценного функционирования лыжной базы необходимы:

- замена двух зданий для хранения лыж, помещения гардероба, раздевалок и теплого туалета;
- строительство лыжероллерной трассы;
- строительство подъездной дороги;
- строительство гаража для хранения спец техники.



Постановление администрации города Комсомольска-на-Амуре от 22.11.2023 №2565-па «Об утверждении Плана создания инвестиционных объектов и объектов инфраструктуры города Комсомольск-на-Амуре на период до 2030 года, актуализированного по состоянию на 1 ноября 2023 года». *В нормативном документе имеются иные объекты.*



КОНЦЕССИОННЫЕ ПРЕДЛОЖЕНИЯ



1 Котельная в квартале Западный (ул. Лукашова, 9)

Нежилое здание - котельная площадью 391,3 кв. м. Кадастровый номер 27:22:0020502:475.

Также предоставляется следующее имущество: мазутонасосная станция 66,3 кв. м., паропровод (155,5 п.м.), мазутопровод (201,9 п.м.), канализационная сеть (97,7 п.м.), тепловые трассы (1161,4 п.м.), и другое имущество




2 Здание стрелкового тира (пр. Московский, 24)

Одноэтажное кирпичное здание 1972 года постройки общей площадью 359,3 кв. м.

Кадастровый номер 27:22:0040403:123. Необходим ремонт кровли, фасада и помещений тира



 Постановление Администрации города Комсомольска-на-Амуре от 19.01.2024 № 54-па «Об утверждении перечня объектов недвижимого имущества муниципальной собственности города Комсомольска-на-Амуре, в отношении которых планируется заключение концессионных соглашений в 2024 году». В нормативном документе имеются иные концессионные предложения.



ПРЕДЛОЖЕНИЯ МУНИЦИПАЛЬНО-ЧАСТНОГО ПАРТНЕРСТВА



Кадастровый номер участка:
27:22:0031010:3250

Площадь: 2533 кв. м

Назначение: устройство спортивных площадок или капитальных строений спортивного назначения



Кадастровый номер участка:
27:22:0031010:3235

Площадь: 9065 кв. м

Назначение: строительство детского сада-яслей



Кадастровый номер участка:
27:22:0011802:730

Площадь: 6874 кв. м

Назначение: для размещения зданий и сооружений автомобильного транспорта



Кадастровый квартал:
27:22:0031304

- 1) (6127 кв. м), Строительство детского сада-яслей;
- 2) (28962 кв. м), Строительство школы



Постановление администрации города Комсомольска-на-Амуре от 19.01.2024 № 55-па «Об утверждении перечня объектов, в отношении которых планируется заключение соглашений о муниципально-частном партнерстве в 2024 году». *В нормативном документе имеются иные предложения.*



МЕРЫ ГОСУДАРСТВЕННОЙ ПОДДЕРЖКИ ИНВЕСТИЦИОННОЙ ДЕЯТЕЛЬНОСТИ

Меры федеральной поддержки



Субсидирование процентных ставок по кредитам



Специальный инвестиционный контракт



Финансовая поддержка субъектам промышленной деятельности



Субсидирование процентных ставок по проектам технического перевооружения



Субсидирование затрат на НИОКР



Государственные гарантии по заимствованиям для развития инженерной инфраструктуры



Субсидии на сохранение или наращивание поголовья крупного рогатого скота



Понижающие коэффициенты на арендную плату за земельные участки



Предоставление земельных участков в аренду без торгов



Субсидии по новым инвестиционным проектам



Государственные гарантии края



Организационная поддержка инвестиционной деятельности



Гранты социальным предприятиям

Меры региональной поддержки



Льготы по арендной плате для инвестпроектов в области освоения лесов



Субсидии на приобретение сельскохозяйственной техники



Финансовая поддержка работодателям, привлекающим работников из других субъектов РФ



Субсидии на обустройство туристической инфраструктуры



Инвестиционный налоговый кредит



Субсидии на возмещение недополученных доходов по выданным ипотечным кредитам



Гранты молодым предпринимателям



С более подробной информацией о мерах государственной поддержки и нормативно правовой базой можно ознакомиться на:
- инвестиционном портале Хабаровского края – <http://invest.khv.gov.ru>;
- сайте для предпринимателей и инвесторов города Комсомольска-на-Амуре <https://invest.kmscity.ru>



ИНСТИТУТЫ ПОДДЕРЖКИ БИЗНЕСА



- Обучающие программы
- Бесплатные консультации по ведению бизнеса
- Помощь в продвижении бизнеса

Контакты:

г. Комсомольск-на-Амуре, ул. Сидоренко, 28, каб. 1
Тел.: + 7 (4217) 52-29-50,
e-mail: fp-misp@kmscity.ru



Предоставление поручительств по кредитам / банковским гарантиям / займам / лизингу

Контакты:

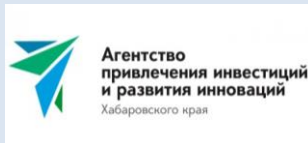
г. Хабаровск, ул. Запарина, 51
Тел.: +7 (4212) 74-73-93, 75-73-93
e-mail: 222@garantfond27.ru



- Услуги продвижения
- Сопровождение в признании субъекта МСП социальным предприятием
- Правовое обеспечение, юридические услуги, финансовое планирование и иные консультационные услуги
- Образовательные услуги

Контакты:

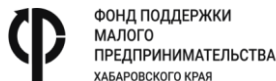
г. Комсомольск-на-Амуре, пр-т Первостроителей 22/2
Тел.: +7 800-555-39-09, Тел.: +7 (909) 806-33-54
e-mail: info@moibizkhv.ru



- Содействие в привлечении и сопровождении инвестиционных проектов
- Развитие инновационной экосистемы и акселерация молодых инноваторов
- Решение технологически сложных проблем производств, повышение эффективности
- Поддержка предпринимателей на ранней стадии

Контакты:

г. Хабаровск, ул. Ленинградская, д. 9а
г. Комсомольск-на-Амуре, пр-т Первостроителей 22/2
Тел.: +7 (4212) 47-31-15, 8(800) 700-19-27
e-mail: agency@invest-khv.ru



Предоставление микрозаймов под льготную процентную ставку предпринимателям и самозанятым гражданам

Контакты:

г. Комсомольск-на-Амуре, пр-т Первостроителей 22/2
Тел.: +7 (924) 419-82-43, +7 (4212) 752-777, 752-775
e-mail: mail@fond27.ru



Льготные условия софинансирования проектов, реализуемых по приоритетным направлениям российской промышленности

Контакты:

г. Хабаровск, ул. Гайдара, 13
Тел.: +7 (4212) 358-848; 358-868
e-mail: mail@frp27.ru



Подробная информация о краевых институтах поддержки на [сайте центра «Мой бизнес»](#)



МУНИЦИПАЛЬНАЯ ПОДДЕРЖКА ИНВЕСТИЦИОННОЙ ДЕЯТЕЛЬНОСТИ



Организационная поддержка

Сопровождение инвестиционных проектов по принципу «одного окна»

Организация деловых встреч для оперативного решения вопросов реализации инвестиционного проекта

Содействие в разработке «дорожной карты» реализации инвестиционного проекта с привлечением куратора от органов местного самоуправления



Имущественная и финансовая поддержка

Предоставление муниципального имущества в аренду по льготной ставке

Предоставление субсидий субъектам малого и среднего предпринимательства (приоритетные виды деятельности)

Налоговые льготы для резидентов TOP (на три года с месяца возникновения права собственности на каждый земельный участок)



Информация о порядке получения отдельных видов муниципальной поддержки представлена на сайте <https://invest.kmscity.ru> и изложена в муниципальных правовых актах, указанных в разделе презентации [«Нормативно-правовое обеспечение»](#)



МУНИЦИПАЛЬНАЯ ФИНАНСОВАЯ ПОДДЕРЖКА В ФОРМЕ СУБСИДИИ НА КОМПЕНСАЦИЮ ЗАТРАТ



250,0 тыс. рублей –

максимальная сумма на одного получателя

КТО МОЖЕТ ПОЛУЧИТЬ СУБСИДИЮ

- заявитель включен в Единый реестр субъектов МСП;
- ОКВЭД заявителя является приоритетным видом деятельности;
- заявитель осуществляет деятельность и создал не менее одного рабочего места на территории города Комсомольска-на-Амуре;
- заявитель уплачивает налоги в бюджет города Комсомольска-на-Амуре;
- заявитель соответствует требованиям постановления Правительства Российской Федерации от 25 октября 2023 года № 1782;
- на ЕНС отсутствует или не превышает размер, определенный п. 3 ст. 47 НК РФ, задолженность по платежам в бюджеты бюджетной системы РФ

ПРИОРИТЕТНЫЕ ВИДЫ ДЕЯТЕЛЬНОСТИ

- сельское хозяйство;
- обрабатывающие производства;
- водоснабжение;
- строительство;
- образование;
- и др. виды деятельности ([полный перечень в Программе](#))

КОМПЕНСИРУЕМЫЕ ЗАТРАТЫ

- производственное оборудование;
- лизинговые платежи;
- средства противопожарной безопасности;
- подключение к инженерным сетям;
- обучение персонала;
- мебель для учебных классов, гостиниц
- иные затраты ([полный перечень указан в Порядке](#))



Постановление администрации города от 15.06.2021 № 1030-па «Об утверждении порядка предоставления субсидий, положения о комиссии по проведению конкурсного отбора по предоставлению субсидий на компенсацию затрат, связанных с производством (реализацией) товаров, выполнением работ, оказанием услуг субъектам малого и среднего предпринимательства города Комсомольска-на-Амуре, осуществляющим приоритетные виды деятельности»
<https://invest.kmscity.ru/for-entrepreneur/contests/business-subsidies-for-priority-activities/konkurs-2024/>



ИНСТИТУТЫ МУНИЦИПАЛЬНОЙ ПОДДЕРЖКИ ИНВЕСТИЦИОННОЙ ДЕЯТЕЛЬНОСТИ



Инвестиционный уполномоченный

Отвечает за:

- формирование благоприятных условий для привлечения инвестиционного капитала и реализации инвестиционных проектов;
- содействие реализации инвестиционных проектов на территории города.



Уполномоченное структурное подразделение

Департамент экономического развития администрации города организует взаимодействие и оказание поддержки субъектам инвестиционной деятельности, обеспечивает работу инвестиционного уполномоченного и инвестиционного совета при главе города.



Инвестиционный совет при главе города

Постоянно действующий консультативно-экспертный орган, осуществляющий функции по формированию и реализации инвестиционной политики, координации деятельности органов местного самоуправления по привлечению инвестиций и стимулированию инвестиционной деятельности на территории города.



Совет по развитию предпринимательства и улучшению инвестиционного климата при главе города

Общественный координационный орган при главе города в области развития малого и среднего предпринимательства и улучшения инвестиционного климата.



СОПРОВОЖДЕНИЕ ИНВЕСТИЦИОННЫХ ПРОЕКТОВ ПО ПРИНЦИПУ «ОДНОГО ОКНА»

Сопровождение инвестиционного проекта – комплекс информационно-консультационных и организационных мероприятий по содействию инвестору, инициатору в реализации инвестиционного проекта на территории города. Сопровождение оказывается безвозмездно.

Не подлежат сопровождению инвестиционные проекты:

- связанные с привлечением денежных средств граждан и юридических лиц для долевого строительства жилого и нежилого помещения;
- по индивидуальному жилищному строительству;
- финансируемые в полном объеме за счет бюджетных средств.

Требования к субъектам инвестиционной деятельности для получения поддержки:

- не находится в процессе ликвидации;
- не проводится процедура банкротства;
- отсутствие просроченной задолженности по налогам, сборам и иным обязательным платежам;
- отсутствие просроченной задолженности по ранее представленным ему формам государственной или муниципальной поддержки инвестиционной деятельности;
- отсутствие приостановки деятельности в порядке, предусмотренном Кодексом РФ об административных правонарушениях.

Уполномоченный орган: Департамент экономического развития администрации города



СОПРОВОЖДЕНИЕ ИНВЕСТИЦИОННЫХ ПРОЕКТОВ ПО ПРИНЦИПУ «ОДНОГО ОКНА»



Постановление администрации города от 15.08.2017 №2139-па

«Об утверждении Порядка сопровождения инвестиционных проектов на территории города Комсомольск-на-Амуре»

СПРАВОЧНАЯ ИНФОРМАЦИЯ





МУНИЦИПАЛЬНЫЕ УСЛУГИ В СФЕРЕ ЗЕМЕЛЬНЫХ ОТНОШЕНИЙ



1. [Продажа земельных участков](#), находящихся в государственной или муниципальной собственности, на которых расположены здания, сооружения, собственникам таких зданий, сооружений либо помещений в них, на территории города Комсомольска-на-Амуре.
2. [Предоставление в аренду или в безвозмездное пользование земельных участков](#), находящихся в государственной или муниципальной собственности, на которых расположены здания, сооружения, объекты незавершенного строительства на территории города Комсомольска-на-Амуре.
3. [Предоставление в безвозмездное пользование земельных участков](#), находящихся в государственной или муниципальной собственности.
4. [Утверждение схемы расположения земельного участка](#) на кадастровом плане территории.
5. [Принятие решения о проведении аукциона](#) на право заключения договора аренды земельных участков, государственная собственность на которые не разграничена, на территории города Комсомольска-на-Амуре и земельных участков, находящихся в муниципальной собственности города Комсомольска-на-Амуре, по заявлениям заинтересованных лиц.
6. [Предоставление земельных участков](#), находящихся в государственной или муниципальной собственности на территории города Комсомольска-на-Амуре, на которых не расположены объекты капитального строительства, некапитальные строения, сооружения управляющей компании, осуществляющей функции по управлению территорией опережающего развития



МУНИЦИПАЛЬНЫЕ УСЛУГИ В СФЕРЕ СТРОИТЕЛЬСТВА



1. [Выдача разрешения на строительство](#) объекта капитального строительства (в том числе внесение изменений в разрешение на строительство объекта капитального строительства и внесение изменений в разрешение на строительство объекта капитального строительства в связи с продлением срока действия такого разрешения) на территории города Комсомольска-на-Амуре.
2. [Выдача разрешения на ввод объекта в эксплуатацию](#) на территории города Комсомольска-на-Амуре.
3. [Выдача градостроительного плана земельного участка.](#)
4. [Принятие решения о подготовке документации по планировке территории](#) (проектов планировки и проектов межевания) / о подготовке проекта внесения изменений в документацию по планировке территории (проектов планировки и проектов межевания) на территории города Комсомольска-на-Амуре.
5. [Утверждение документации по планировке территории](#) на территории города Комсомольска-на-Амуре.
6. [Предоставление разрешения на условно разрешенный вид использования](#) земельного участка или объекта капитального строительства на территории города Комсомольска-на-Амуре.
7. [Предоставление разрешения на отклонение от предельных параметров](#) разрешенного строительства, реконструкции объекта капитального строительства на территории города Комсомольска-на-Амуре.



ОБЩИЙ ПОРЯДОК ПОЛУЧЕНИЯ МУНИЦИПАЛЬНЫХ УСЛУГ



НАПРАВЛЕНИЕ ЗАЯВЛЕНИЯ

Направление заявления и пакета документов в соответствии с требованиями административного регламента



РАССМОТРЕНИЕ ЗАЯВЛЕНИЯ

Проверка заявления и пакета документов на предмет соответствия требованиям административного регламента



ПОДГОТОВКА ДОКУМЕНТОВ

Подготовка документов в соответствии со спецификой муниципальной услуги в установленные сроки



ВЫДАЧА РЕЗУЛЬТАТА

Готовые документы выдаются заявителю

Способы подачи заявления



Лично в любой филиал многофункционального центра Хабаровского края.

Адреса МФЦ, предварительная запись размещены на сайте www.mfc27.ru.



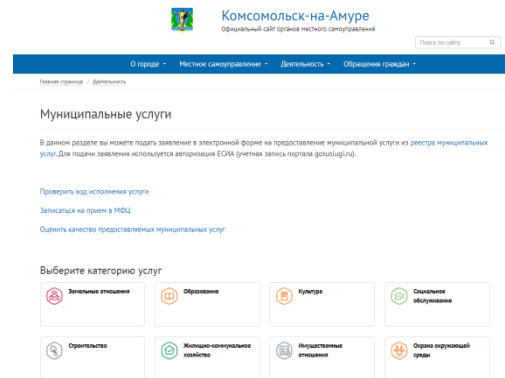
Почтовым отправлением в администрацию города Комсомольска-на-Амуре по адресу: 681000, г. Комсомольск-на-Амуре, ул. Аллея Труда, д. 13



В электронном виде через порталы www.kmscity.ru, www.gosuslugi.ru, www.uslugi27.ru



Полный перечень муниципальных услуг, административные регламенты их оказания размещены по адресу в сети Интернет www.kmscity.ru/activity/services





КОНТАКТЫ

Министр экономического развития Хабаровского края



Зикунова Ирина Валериевна

Адрес: г. Хабаровск, ул. Муравьева-Амурского, д. 19

Телефон: 8 (4212) 40-24-24

Интернет-сайт: <https://minec.khabkrai.ru>

Эл. почта: econ@adm.khv.ru

АО «Корпорация развития Дальнего Востока и Арктики»



Директор АО «КРДВ Хабаровск»: Серова Ирина Ивановна

Адрес: г. Хабаровск, ул. Тургенева, д.26А, оф. 1

Телефон: 8 (4212) 45-00-73

Интернет-сайт: <https://erdc.ru>

Эл. почта: info.khab@erdc.ru

АНО «Агентство привлечения инвестиций и развития инноваций Хабаровского края»



Директор: Заливацкий Руслан Анатольевич

Адрес: г. Хабаровск, ул. Ленинградская, д. 9а

Телефон: 8 (800) 700-19-27

Интернет-сайт: invest.khv.gov.ru

Эл. почта: agency@invest-khv.ru



КОНТАКТЫ

Администрация города Комсомольска-на-Амуре



Глава города: Заплутаев Дмитрий Александрович
Адрес: г. Комсомольск-на-Амуре, ул. Аллея Труда, д.13
Телефон: 8 (4217) 52-26-10

Интернет-сайт: www.kmscity.ru
Эл. почта: priemnaya@kmscity.ru
Факс: 8 (4217) 54-18-85

Инвестиционный уполномоченный по городу Комсомольску-на-Амуре



Заместитель главы администрации города по экономическим вопросам:
Адрес: г. Комсомольск-на-Амуре, ул. Аллея Труда, д.13
Телефон: 8 (4217) 52-25-87

Павлова Татьяна Валерьевна
Интернет-сайт: invest.kmscity.ru
Эл. почта: t.pavlova@kmscity.ru

Управление экономики Департамента экономического развития администрации г. Комсомольска-на-Амуре



Руководитель Управления экономического развития администрации города: Кияткина Олеся Александровна
Адрес: г. Комсомольск-на-Амуре, ул. Аллея Труда, д.13

Телефон: 8 (4217) 52-25-80
Эл. почта: o.kiyatkina@kmscity.ru

НОРМАТИВНО-ПРАВОВОЕ ОБЕСПЕЧЕНИЕ





ФЕДЕРАЛЬНЫЕ НОРМАТИВНЫЕ ПРАВОВЫЕ АКТЫ

1. Федеральный закон от 25.02.1999 №39-ФЗ «Об инвестиционной деятельности в Российской Федерации, осуществляемой в форме капитальных вложений».
2. Федеральный закон от 09.07.1999 №160-ФЗ «Об иностранных инвестициях в Российской Федерации».
3. Федеральный закон от 21.07.2005 №115-ФЗ «О концессионных соглашениях».
4. Федеральный закон от 29.12.2014 №473-ФЗ «О территориях опережающего развития в Российской Федерации».
5. Федеральный закон от 31.12.2014 №488-ФЗ «О промышленной политике в Российской Федерации».
6. Федеральный закон от 13.07.2015 №224-ФЗ «О государственно-частном партнерстве, муниципально-частном партнерстве в Российской Федерации и внесении изменений в отдельные законодательные акты Российской Федерации».
7. Федеральный закон от 01.04.2020 №69-ФЗ «О защите и поощрении капиталовложений в Российской Федерации».





ФЕДЕРАЛЬНЫЕ НОРМАТИВНЫЕ ПРАВОВЫЕ АКТЫ

8. Постановление Правительства РФ от 12.08.2008 №590 «О порядке проведения проверки инвестиционных проектов на предмет эффективности использования средств федерального бюджета, направляемых на капитальные вложения» (действие акта приостановлено до 01.03.2024).
9. Постановление Правительства РФ от 11.10.2014 №1044 «Об утверждении Программы поддержки инвестиционных проектов, реализуемых на территории Российской Федерации на основе проектного финансирования».
10. Постановление Правительства РФ от 16.10.2014 №1055 «Об утверждении методики отбора инвестиционных проектов, планируемых к реализации на территории Дальнего Востока и Арктической зоны Российской Федерации».
11. Постановление Правительства РФ от 13.09.2022 №1602 «О соглашениях о защите и поощрении капиталовложений».
12. Постановление Правительства РФ от 28.06.2023 №1045 «Об объединении территорий опережающего развития, созданных на территории Хабаровского края, и признании утратившими силу некоторых актов и отдельных положений некоторых актов Правительства Российской Федерации».





КРАЕВЫЕ ПРАВОВЫЕ АКТЫ

1. Закон Хабаровского края от 23.11.2011 №130 «О государственной инвестиционной политике в Хабаровском крае».
2. Закон Хабаровского края от 29.05.2013 №284 «О развитии малого и среднего предпринимательства в Хабаровском крае».
3. Закон Хабаровского края от 27.11.2013 №324 «Об уполномоченном по защите прав предпринимателей в Хабаровском крае».
4. Закон Хабаровского края от 29.07.2015 №102 «О критериях, которым должны соответствовать объекты социально-культурного и коммунально-бытового назначения, масштабные инвестиционные проекты, для размещения (реализации) которых земельные участки предоставляются в аренду без проведения торгов».
5. Постановление Правительства Хабаровского края от 19.04.2011 №115-пр «Об утверждении Положения об инвестиционном совете при Правительстве Хабаровского края».
6. Постановление Правительства Хабаровского края от 22.03.2012 №69-пр «Об утверждении Порядка рассмотрения и отбора инвестиционных проектов в целях признания их приоритетными инвестиционными проектами Хабаровского края для получения краевой государственной финансовой поддержки».
7. Распоряжение Губернатора Хабаровского края от 11.07.2013 №323-р «Об утверждении Положения о канале прямой связи субъектов инвестиционной деятельности, планирующих к реализации или реализующих на территории Хабаровского края инвестиционные проекты, с Губернатором Хабаровского края, заместителями Председателя Правительства Хабаровского края и руководителями органов исполнительной власти Хабаровского края или лицами, их замещающими».
8. Постановление Правительства Хабаровского края от 19.12.2014 № 495-пр «Об утверждении государственной программы Хабаровского края "Стимулирование инвестиционной деятельности в Хабаровском крае" и о признании утратившими силу отдельных нормативных правовых актов Правительства Хабаровского края».





КРАЕВЫЕ ПРАВОВЫЕ АКТЫ

9. Постановление Правительства Хабаровского края от 26.09.2016 № 331-пр «О реализации Закона Хабаровского края от 29 июля 2015 № 102 «О критериях, которым должны соответствовать объекты социально-культурного и коммунально-бытового назначения, масштабные инвестиционные проекты, для размещения (реализации) которых земельные участки предоставляются в аренду без проведения торгов» и внесении изменений в отдельные постановления Правительства Хабаровского края».
10. Постановление Правительства Хабаровского края от 26 апреля 2019 № 170-пр «Об утверждении Порядка предоставления субсидии резидентам территории опережающего развития «Хабаровск» в целях возмещения затрат по строительству объектов инфраструктуры территории опережающего развития «Хабаровск».
11. Постановление Правительства Хабаровского края от 25.07.2020 № 314-пр «О предоставлении государственных гарантий Хабаровского края».
12. Распоряжение Правительства Хабаровского края от 25 марта 2022 г. № 321-рп «О создании инвестиционного комитета Хабаровского края».
13. Распоряжение Губернатора Хабаровского края от 23 мая 2022 года № 255-р «Об утверждении инвестиционной декларации Хабаровского края».
14. Постановление Правительства Хабаровского края от 30.06.2022 № 318-пр «Об организации работы в Хабаровском крае по сопровождению инвестиционных проектов по принципу «одного окна», утверждению изменений, вносимых в постановление Правительства Хабаровского края от 9 июня 2017 г. № 231-пр «Об утверждении Порядка определения и обоснования начальной (максимальной) цены государственного контракта, предусматривающего встречные инвестиционные обязательства поставщика-инвестора по созданию или модернизации и (или) освоению производства товара на территории Хабаровского края для обеспечения государственных нужд Хабаровского края», и о признании утратившими силу отдельных постановлений Правительства Хабаровского края».
15. Постановление Правительства Хабаровского края от 08.11.2022 № 572-пр «О соглашениях о защите и поощрении капиталовложений в Хабаровском крае».





МУНИЦИПАЛЬНЫЕ НОРМАТИВНЫЕ ПРАВОВЫЕ АКТЫ

1. Решение Комсомольской-на-Амуре городской Думы от 19.10.2016 № 83 «Об утверждении Положения о залоговом фонде города Комсомольска-на-Амуре».
2. Постановление главы города Комсомольска-на-Амуре от 22.03.2016 № 51 «Об утверждении Положения об инвестиционном совете при главе города Комсомольска-на-Амуре».
3. Постановление администрации города Комсомольска-на-Амуре от 21.02.2013 № 534-па «Об утверждении Положения об инвестиционном уполномоченном города Комсомольск-на-Амуре».
4. Постановление администрации города Комсомольска-на-Амуре от 30.12.2015 № 3940-па «Об утверждении Инвестиционного меморандума города Комсомольск-на-Амуре».
5. Постановление администрации города Комсомольска-на-Амуре от 02.02.2016 № 230-па «Об утверждении Перечня объектов залогового фонда в городе Комсомольске-на-Амуре».
6. Постановление администрации города Комсомольска-на-Амуре от 12.02.2016 № 352-па «Об утверждении положения о концессионных соглашениях в отношении имущества города Комсомольск-на-Амуре».
7. Постановление администрации города Комсомольска-на-Амуре от 26.04.2016 № 1148-па «Об утверждении Положения об инвестиционной деятельности на территории муниципального образования городского округа «Город Комсомольск-на-Амуре».
8. Постановление администрации города Комсомольска-на-Амуре от 03.08.2016 № 2014-па «Об утверждении Порядка рассмотрения заявок на отбор инвестиционных проектов в целях признания их приоритетными инвестиционными проектами муниципального образования городского округа «Город Комсомольск-на-Амуре».
9. Постановление администрации города Комсомольска-на-Амуре от 15.08.2016 № 2139-па «Об утверждении Порядка сопровождения инвестиционных проектов на территории города Комсомольск-на-Амуре».





МУНИЦИПАЛЬНЫЕ НОРМАТИВНЫЕ ПРАВОВЫЕ АКТЫ

10. Постановление администрации города Комсомольска-на-Амуре от 20.04.2017 № 1023-па «Об утверждении Порядка подготовки проектов муниципально-частного партнерства, принятия решений о реализации проектов муниципально-частного партнерства, реализации и мониторинга реализации соглашений о муниципально-частном партнерстве на территории муниципального образования городского округа «Город Комсомольск-на-Амуре».
11. Постановление администрации города Комсомольска-на-Амуре от 21.04.2017 № 1033-па «Об утверждении Порядка работы Интернет-канала прямой связи по обращению инвесторов к инвестиционному уполномоченному города Комсомольск-на-Амуре для оперативного решения возникающих в процессе инвестиционной деятельности проблем и вопросов».
12. Постановление администрации города Комсомольска-на-Амуре от 28.11.2017 № 2913-па «Об утверждении Порядка заключения специального инвестиционного контракта муниципальным образованием городской округ «Город Комсомольск-на-Амуре».
13. Решение Комсомольской-на-Амуре городской Думы от 17.10.2018 № 89 «Об утверждении Положения о местных налогах на территории города Комсомольска-на-Амуре».
14. Постановление администрации города Комсомольска-на-Амуре от 15.06.2021 № 1030-па Об утверждении порядка предоставления субсидий, положения о комиссии по проведению конкурсного отбора по предоставлению субсидий на компенсацию затрат, связанных с производством (реализацией) товаров, выполнением работ, оказанием услуг субъектам малого и среднего предпринимательства города Комсомольска-на-Амуре, осуществляющим приоритетные виды деятельности».
15. Постановление администрации города Комсомольска-на-Амуре от 06.12.2024 № 2767-па «Об утверждении Положения об условиях и порядке заключения соглашений о защите и поощрении капиталовложений со стороны города Комсомольска-на-Амуре»

