



**КОМСОМОЛЬСК-
НА-АМУРЕ**

ИНВЕСТИЦИОННЫЙ ПАСПОРТ г. Комсомольска-на-Амуре

По состоянию на 01 ноября 2021 г.



СОДЕРЖАНИЕ



Обращение главы



Инвестиционная политика



Общая информация



Справочная информация



Экономика города



Правовое обеспечение





ОБРАЩЕНИЕ ГЛАВЫ ГОРОДА

Дорогие друзья!

Комсомольск-на-Амуре является центром высокотехнологичной промышленности и науки на Дальнем Востоке.

Город ориентирован на динамичное развитие. Сегодня здесь реализуются крупные государственные проекты по созданию и модернизации социальной и инженерной инфраструктуры.

Большое внимание уделяем частной инициативе, мы открыты к диалогу и готовы оказать всестороннюю поддержку в реализации полезных для города и его горожан проектов. Этому способствует преференциальный режим территории опережающего социально-экономического развития, а также набор современных инструментов поддержки инвесторов на муниципальном и региональном уровнях.

Инвестиционный паспорт содержит информацию, которая поможет оценить потенциал города, наметить планы, сделать первые шаги в сотрудничестве. Желаю нашим деловым партнерам плодотворной работы и новых достижений!

Глава города
А.В. Жорник



ОБЩАЯ ИНФОРМАЦИЯ





ИСТОРИЧЕСКАЯ СПРАВКА

Комсомольск-на-Амуре расположен в восточной части России на левом берегу реки Амур, в 360 км северо-восточнее Хабаровска. Город образован на месте нанайского стойбища Дзёмги и русского села Пермское, основанного в 1860 г. переселенцами из Пермской губернии.

В мае 1932 г. пароходы «Коминтерн» и «Колумб» высадили на амурском берегу около тысячи первых строителей будущего города. Город официально образован Постановлением Президиума ВЦИК от 10 декабря 1932 г. «О преобразовании селения Пермского, Нижнетамбовского района, Дальневосточного края в город Комсомольск-на-Амуре». В 1930-е годы в городе начато строительство промышленных предприятий, внесших весомый вклад в обороноспособность страны.

Сегодня Комсомольск-на-Амуре – это современный, динамично развивающийся промышленный центр, в котором успешно работают крупные предприятия машиностроения, нефтеперерабатывающей промышленности, металлургии.



Год основания: **1932**



Площадь: **325,5 км²**



Население: **241 072 чел.**



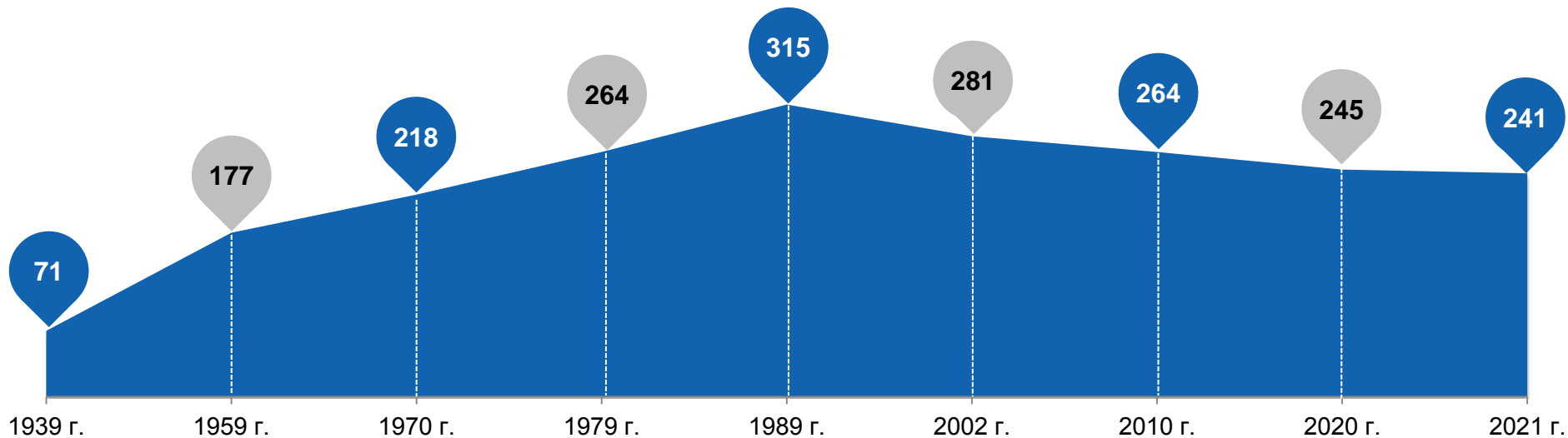
Часовой пояс: **UTC+10:00**





ДЕМОГРАФИЯ

Динамика численности населения (тыс. чел.)



46,3%

Мужское население



53,7%

Женское население

Половозрастной состав населения

20,8%

до 17 лет

50,8%

от 18 до 54 лет

28,4%

от 55 лет



ПРИРОДНО-РЕСУРСНЫЙ ПОТЕНЦИАЛ

Климат

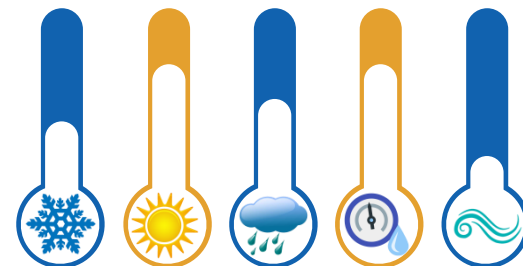
Климат на территории, где расположен г. Комсомольск-на-Амуре, характеризуется сочетанием континентального и муссонного типов, с преобладанием первого. По климатическим характеристикам территория приравнена к районам Крайнего Севера.

Природные ресурсы

Нижнее Приамурье – особый природный регион Дальнего Востока. Растительный мир насчитывает около 700 видов растений. Лесными массивами занято 80% всей территории. Животный мир представлен 47 видами млекопитающих и 250 видами птиц. В водоемах обитает свыше 130 видов пресноводных рыб.

В границах города развита гидрографическая сеть. Общая протяженность поверхностных вод в границах города составляет более 165 км. Эксплуатационные запасы подземных вод – более 400 тыс. м³.

В бассейне Амура имеются разнообразные полезные ископаемые: уголь и железная руда, олово и сурьма, золото, молибден, графит, свинец. В большом количестве имеются известняки, мрамор, мел, сырьё для получения цемента.



-24,7° C	+21,2° C	564*	71%*	3,1*
январь	июль	мм		м/с

* Среднегодовое значение





ГОРОДСКАЯ ИНФРАСТРУКТУРА

Транспортная инфраструктура



Авиасообщение с городами Хабаровск, Николаевск-на-Амуре, Владивосток, Благовещенск, Красноярск, Южно-Сахалинск



Железнодорожное сообщение с городами Хабаровск, Советская Гавань, Владивосток, Тында



Доступ к железнодорожным магистралям (БАМ, Транссиб)



Автобусное сообщение с городом Хабаровск



Сезонное речное сообщение с городами Хабаровск, Николаевск-на-Амуре



Развитая сеть внутригородского общественного транспорта

Инженерная инфраструктура



Улично-дорожная сеть города – 391 км, из них с асфальтобетонным покрытием – 248,3 км



Протяженность газопроводных сетей – 212,9 км



Протяженность тепловых сетей – 391,3 км



Протяженность водопроводных сетей – 373,0 км



Протяженность канализационных сетей – 360,21 км

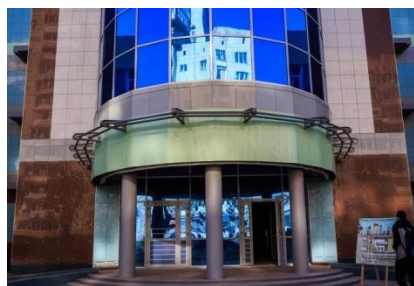


Доступ к транзитным трубопроводам энергоносителей Оха – Комсомольск-на-Амуре



СОЦИАЛЬНАЯ ИНФРАСТРУКТУРА

- 53 Учреждения дошкольного образования
- 37 Общеобразовательные учреждения
- 8 Учреждения дополнительного образования
- 6 Учреждения среднего профессионального образования
- 2 Учреждения высшего профессионального образования
- 22 Государственные учреждения здравоохранения
- 8 Муниципальные учреждения культуры
- 3 Учреждения физической культуры и спорта
- ! Развитая сеть негосударственных учреждений здравоохранения, спорта, культуры и отдыха



Подробная информация о подведомственных учреждениях размещена на сайте www.kmscity.ru

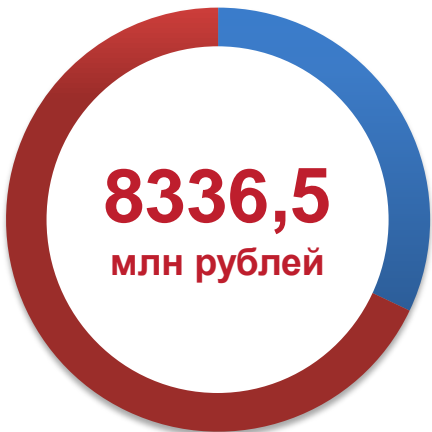
ЭКОНОМИКА ГОРОДА





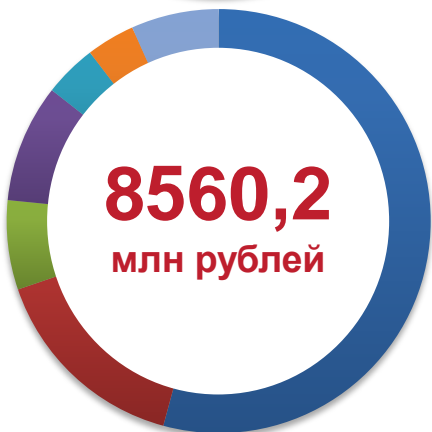
БЮДЖЕТ ГОРОДА

Доходы местного бюджета за 2020 год



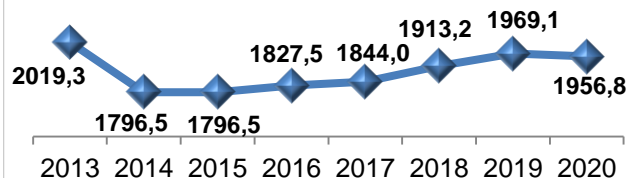
- 32,1% Собственные доходы
- 67,9% Межбюджетные трансферты

Расходы местного бюджета за 2020 год

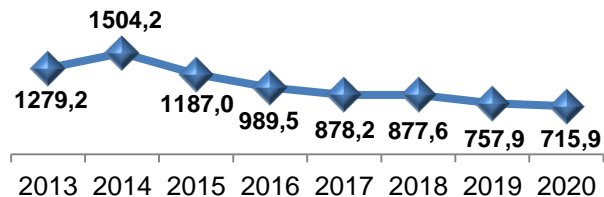


- 54,2% Образование
- 9,0% Национальная экономика
- 6,8% Общегосударственные вопросы
- 15,6% ЖКХ
- 4,0% Культура и кинематография
- 3,7% Социальная политика
- 6,7% Прочее

Динамика налоговых доходов местного бюджета (млн руб.)



Динамика неналоговых доходов местного бюджета (млн руб.)



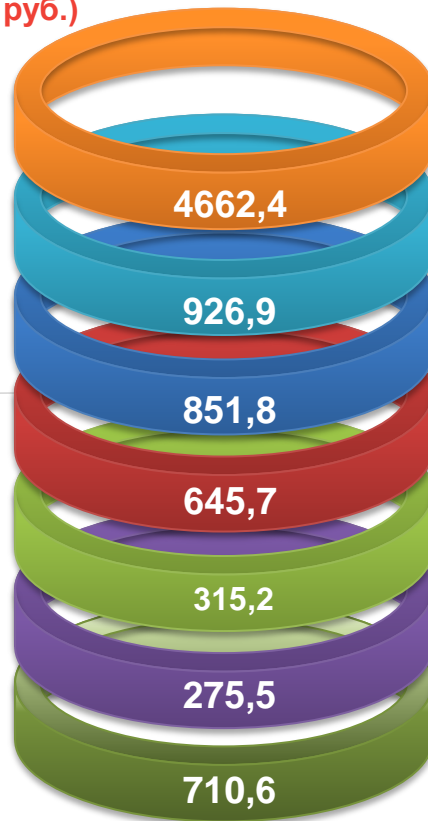


БЮДЖЕТ ГОРОДА

Прогноз доходов и расходов местного бюджета в 2021 году (млн руб.)



(млн руб.)



Расходы на:



Образование



Национальная экономика



ЖКХ



Общегосударственные вопросы



Культура и кинематография



Социальная политика



Прочие расходы



ОСНОВНЫЕ ЭКОНОМИЧЕСКИЕ ПОКАЗАТЕЛИ

535
тыс. руб.

344
тыс. руб.
Хабаровский край



**ИНДЕКС
ПРОМЫШЛЕННОГО
ПРОИЗВОДСТВА**

7,38
млрд руб.

237,87
млрд руб.
Хабаровский край



**ЧИСЛЕННОСТЬ
ЭКОНОМИЧЕСКИ
АКТИВНОГО
НАСЕЛЕНИЯ**

67,2
млрд руб.

361,1
млрд руб.
Хабаровский край



**СРЕДНЯЯ
НАЧИСЛЕННАЯ
ЗАРАБОТНАЯ
ПЛАТА**



**ОБЪЕМ
ОТГРУЖЕННЫХ
ТОВАРОВ
СОБСТВЕННОГО
ПРОИЗВОДСТВА
(на душу населения)**

102,9%

101,1%
Хабаровский край



**ОБЪЕМ
ИНВЕСТИЦИЙ
В ОСНОВНОЙ
КАПИТАЛ**

182,5
тыс. чел.

980,7
тыс. чел.
Хабаровский край



**ОБОРОТ
РОЗНИЧНОЙ
ТОРГОВЛИ**

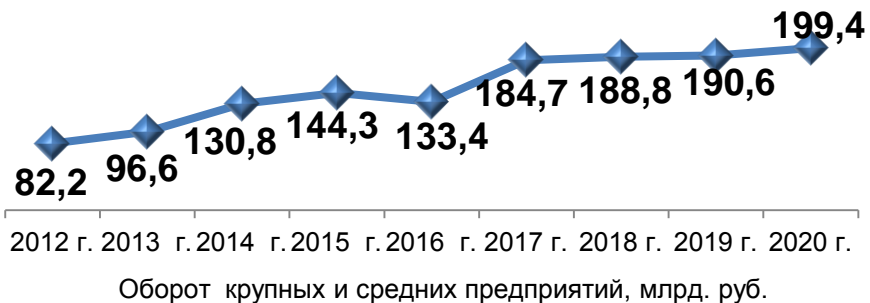
55,1
тыс. руб.

51,6
тыс. руб.
Хабаровский край





ЭКОНОМИЧЕСКОЕ РАЗВИТИЕ ГОРОДА



Структура экономики по видам экономической деятельности



Обрабатывающие производства

Транспортировка и хранение

Оптовая и розничная торговля

Здравоохранение и предоставление социальных услуг

Производство и распределение электроэнергии, газа и воды


Другие виды экономической деятельности



КРУПНЕЙШИЕ ПРЕДПРИЯТИЯ ГОРОДА




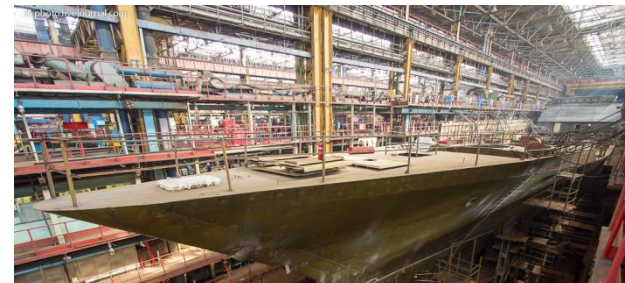
Филиал ПАО «Авиационная холдинговая компания «Сухой» «Комсомольский-на-Амуре авиационный завод имени Ю. А. Гагарина»

 www.knaaz.org




ПАО Корпорация «Иркут» -
Филиал «Региональные самолеты»
Производственный центр в г. Комсомольске-на-Амуре

 www.scac.ru



ПАО «Амурский судостроительный завод»

 www.aszkmc.pf



ООО «РН-Комсомольский НПЗ»

 www.rosneft.ru





МАЛЫЙ И СРЕДНИЙ БИЗНЕС



Количество субъектов
малого и среднего бизнеса

6 610 ед.



Число занятых в малом
и среднем бизнесе в 2021 г.

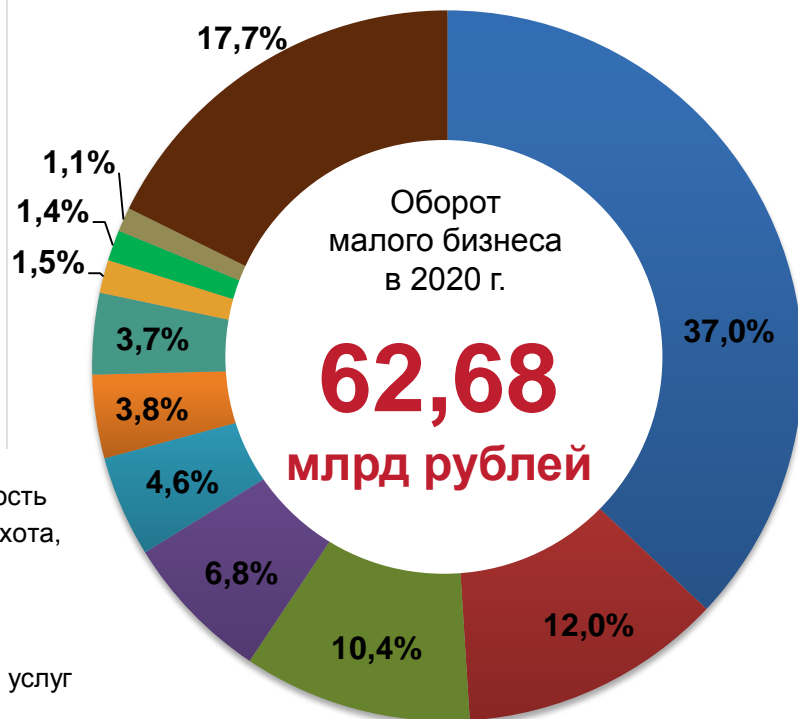
22 700 чел.



Объем финансовой поддержки
малого бизнеса в 2020 г.

330,26 млн руб.

Структура малого бизнеса по видам экономической деятельности



- Оптовая и розничная торговля
- Транспорт и связь
- Строительство
- Операции с недвижимым имуществом
- Обрабатывающие производства
- Гостиницы и рестораны

- Научно-техническая деятельность
- Сельское, лесное хозяйство, охота, рыболовство и рыбоводство
- Образование
- Здравоохранение и предоставление социальных услуг
- Другие виды деятельности



РЫНОК ТРУДА

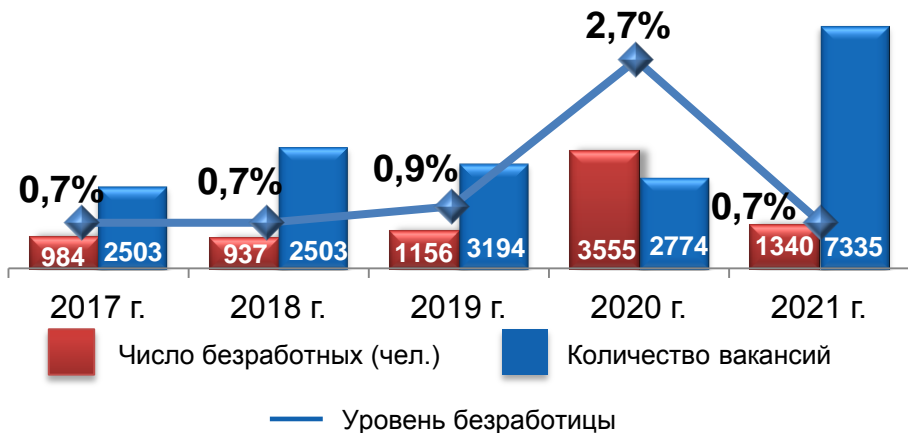
Население трудоспособного возраста



62,9% / **62,6%**
в Хабаровском крае

Мужское население в возрасте от 16 до 64 лет
Женское население в возрасте от 16 до 59 лет

Анализ рынка труда



Наиболее востребованные профессии в 2021 г.



Монтажник



Электросварщик



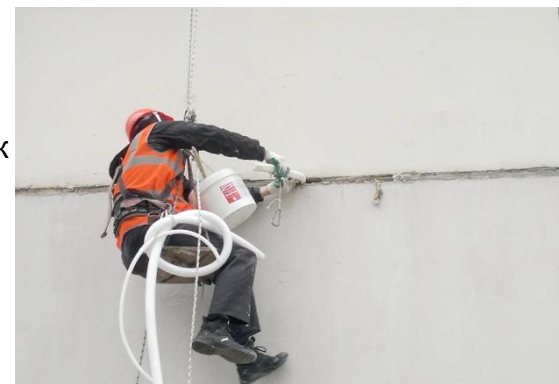
Изолировщик



Антикоррозионщик



Альпинист



ИНВЕСТИЦИОННАЯ ПОЛИТИКА





ИНВЕСТИЦИОННЫЕ ПРЕИМУЩЕСТВА ГОРОДА

Выгодное географическое положение

Город расположен на пересечении автомобильных, железнодорожных, воздушных и речных транспортных путей. Логистический потенциал города создает условия для развития Северных территорий страны, освоения рынков Азиатско-Тихоокеанского региона.

Растущий промышленный потенциал

В городе действуют предприятия крупных государственных компаний в области авиа- и судостроения, переработки сырья, транзита энергоносителей. Перспективы локализации производств, освоения новых направлений создадут привлекательность для потенциальных инвесторов в области промышленности.

Высококвалифицированные кадры

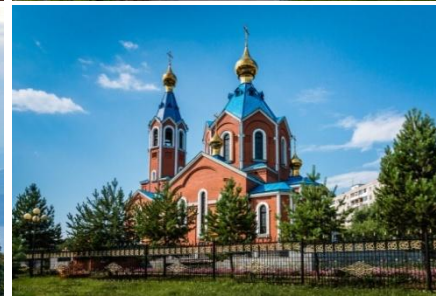
Наличие двух высших учебных заведений, развитая сеть учреждений среднего профессионального образования, выстроенная система подготовки инженерных кадров, наличие большого числа специалистов-практиков делают возможным в короткие сроки сформировать высокопрофессиональную команду для решения задач любой сложности.

Преференциальный режим ведения бизнеса

Территория опережающего развития обеспечивает резидентам налоговые и административные преференции, гибкое государственное администрирование, позволяя инвестору сконцентрировать свои силы исключительно на решении производственных вопросов.

Поддержка бизнеса со стороны властей

В рамках инвестиционной политики Хабаровского края город стремится обеспечить высокие стандарты работы и поддержки предпринимателей, используя лучшие управленческие и административные практики, которые зарекомендовали свою эффективность.





ПРИОРИТЕТНЫЕ НАПРАВЛЕНИЯ ИНВЕСТИЦИОННОЙ ДЕЯТЕЛЬНОСТИ



Инновационные технологии



Культура, массовый
и профессиональный спорт



Рекреационные зоны



Социальная и инженерная
инфраструктура



Транспортная инфраструктура



Улучшение
экологической ситуации



Реализация проектов
на TOP «Комсомольск»



Постановление администрации города Комсомольска-на-Амуре от 26.04.2016 г. №1148-па
«Об утверждении Положения об инвестиционной деятельности на территории муниципального образования
городского округа «Город Комсомольск-на-Амуре»

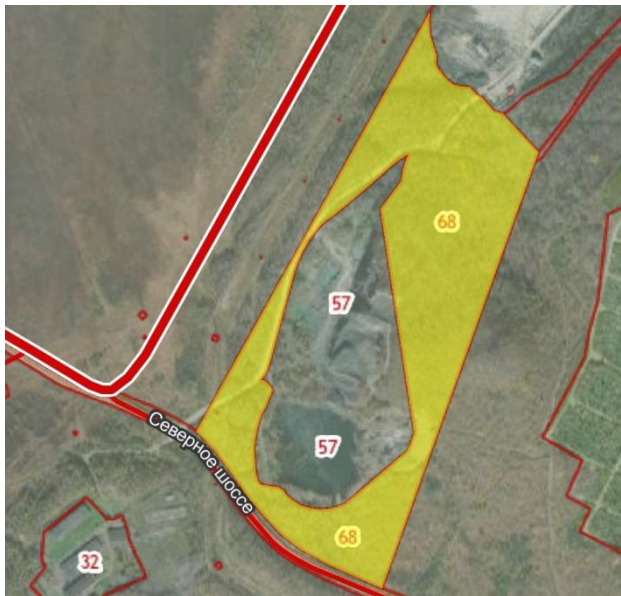


ПЕРСПЕКТИВНЫЕ ИНВЕСТИЦИОННЫЕ НИШИ



Создание комплекса по безотходной утилизации отходов жизнедеятельности населения

Предлагаемые земельные участки:



27:22:0050110:68 (17,3 га)



Территория в зоне КТЭЦ-3 (10,15 га)

Утилизация любых видов отходов жизнедеятельности человека с обеспечением установленных экологических норм и полной ликвидацией отходов, которые нуждаются в дальнейшем захоронении. В процессе утилизации будет обеспечена также «зеленая технология» при производстве электроэнергии и тепла, применяемых в дальнейшем для переработки вторичного сырья и выращивания овощей, ягод, зелени и цветов в тепличных хозяйствах, использующих дешевые источники энергии. Кроме того, теплом и дешевой экологически чистой электроэнергией, вырабатываемой электрогенераторами с использованием пиролизного газа, выделяемого в результате плазменной газификации и горения, будут обеспечиваться население и ближайшие предприятия.



ПЕРСПЕКТИВНЫЕ ИНВЕСТИЦИОННЫЕ НИШИ



Создание многопрофильного семейного медицинского центра

Предлагаемые земельные участки:



Оказание медицинских услуг гражданам всех возрастов: диагностика, лечение, реабилитация после перенесенных болезней. Высококвалифицированный персонал, обеспечиваемый дополнительным обучением и контролем; качественное постоянно обновляющееся оборудование. Оказание полного спектра диагностических услуг, в том числе: все виды УЗИ диагностики; функциональная диагностика; лабораторные анализы и тесты. Кроме обеспечения точной диагностики, возможность проведения малых хирургических операций малотравматичными методами на современном оборудовании. Использование как медикаментозных, так и немедикаментозных консервативных методов лечения заболеваний, в том числе: физиотерапия; магнитотерапия; рефлексотерапия; лазеротерапия и др.



УСПЕШНЫЕ ИНВЕСТИЦИОННЫЕ ПРОЕКТЫ

Строительство лечебно-диагностического центра «Альтернатива»

Инициатор: ООО «Альтернатива»
Объем инвестиций: 130 млн руб.
Кол-во новых рабочих мест: 14 ед.
Статус: реализован

В рамках реализации проекта создан современный лечебно-диагностический центр для оказания первичной медико-санитарной, в том числе доврачебной, врачебной, консультативно-диагностической, медико-реабилитационной специализированной и паллиативной медицинской помощи населению города и близлежащих районов.

Создание производства по утилизации изношенных автопокрышек и других РТИ в высококачественную резиновую крошку

Инициатор: ООО «Тапир Эко»
Объем инвестиций: 12 млн руб.
Кол-во новых рабочих мест: 6 ед.
Статус: реализован

Проблема переработки изношенных автопокрышек имеет важное экологическое значение, так как данные отходы являются источником длительного загрязнения окружающей среды. Созданное предприятие позволяет полностью переработать данные отходы с получением материалов пригодных для вторичного использования.

Модернизация мусоросортировочного комплекса (увеличение сортировки ТКО с 12 тыс. т в год до 120 тыс. т в год)

Инициатор: ООО «Фирма «Сталкер»
Объем инвестиций: 15 млн руб.
Кол-во новых рабочих мест: 10 ед.
Статус: реализован

Переработка твердых бытовых отходов – актуальное направление в сфере улучшения и поддержания экологии.

Реализация проекта позволяет увеличить мощность существующего предприятия и создать возможности обработки 100% твердых бытовых отходов, образующихся в г. Комсомольске-на-Амуре и прилегающих районах.





РЕАЛИЗУЕМЫЕ ИНВЕСТИЦИОННЫЕ ПРОЕКТЫ



Тематический парк «Сказочный городок»

Место реализации:
район пересечения
ул. Советской и ул. Ленинградской

Сфера: культурно-досуговая

Объем инвестиций: 80 млн руб.

Целью проекта является создание зоны отдыха для организации досуга жителей Ленинского округа города Комсомольска-на-Амуре. В зоне отдыха горожанам будут доступны парковые аттракционы (надувные горки, механические карусели, качели и пр.), прокат спортивного инвентаря, услуги лотковой торговли и общественного питания.



Центр водного туризма

Место реализации:
район городской набережной

Сфера: туризм

Объем инвестиций: 74 млн руб.

Проект является продолжением реконструкции набережной р. Амур. Включает в себя реализацию сопутствующих проектов: зона отдыха «Путешественник» и «Причальная стенка», которые в комплексе будут представлять собой современное, востребованное жителями города место отдыха.



Парк аттракционов на набережной г. Комсомольска-на-Амуре

Место реализации:
район городской набережной

Сфера: культурно-досуговая

Объем инвестиций: 130 млн руб.

Целью инвестиционного проекта является строительство современного комплекса для отдыха жителей и гостей города Комсомольска-на-Амуре. Основу комплекса составляет колесо обозрения, занимающее 23 % земельного участка, остальные аттракционы занимают 26 %. Остальная территория предусмотрена для благоустройства и озеленения.



РЕАЛИЗУЕМЫЕ ИНВЕСТИЦИОННЫЕ ПРОЕКТЫ

Новые торговые павильоны на пл. Metallurgov



Место реализации:
район площади Metallurgov

Сфера: торговля

Объем инвестиций: 48 млн руб.

Основными целями проекта являются благоустройство центральной городской площади, привлечение новых предпринимателей.

В рамках реализации проекта на пересечении проспектов Ленина и Мира будет построено 4 современных торговых павильона площадью от 110 кв. м. до 728 кв. м.

Создание сети объектов придорожного сервиса



Место реализации:
территория города

Сфера: торговля

Объем инвестиций: 18 млн руб.

Планируется открыть 3 объекта автокафе в течение следующих трех лет. Каждый объект будет благоустроен, иметь заасфальтированную территорию с элементами озеленения, декоративными конструкциями, освещением, а также небольшими зонами отдыха с лавочками и типовыми конструкциями.



РЕАЛИЗУЕМЫЕ ИНВЕСТИЦИОННЫЕ ПРОЕКТЫ

Центр развития туризма на территории Дома культуры «Строитель»



Место реализации:
ул. Красногвардейская, 35

Сфера: туризм

Объем инвестиций: 7 млн руб.

Создание секции различных видов туризма: детского, водного, пешего, лыжного, экстремальных видов (скалолазание и альпинизм, спелеотуризм и т. п.). Предлагается объединить туристические клубы города, собрав их в едином пространстве.

Также предлагается задействовать прилегающий одноименный парк, организовав зоны для отдыха, скалолазания, спелеотуризма, зоны веревочного городка, полосы препятствий и т.п.

«Русские ярмарки» Комсомольск-на-Амуре



Место реализации:
район пересечения
ул. Дзержинского и пр. Октябрьский

Сфера: торговля

Объем инвестиций: 293 млн руб.

Планируется создание в городе круглогодичной ярмарочной сельскохозяйственной и промышленной ярмарки, обязательными элементами которой является наличие сцены, катка, павильонов и площадок для проведения культурно-массовых и развлекательных мероприятий. Внешнее оформление ярмарочного комплекса будет стилизовано под древнерусскую крепость.



ИНВЕСТИЦИОННЫЕ ПРЕДЛОЖЕНИЯ

Тематический развлекательный парк «Колумб»

Место реализации:

Привокзальный район,
земельный участок
27:22:0020604:27

Сфера: культурно-досуговая

Объем инвестиций: свободный

Проект предполагает развитие тематического парка отдыха в динамично развивающемся районе города.

Проект включает в себя создание зоны барбекю, комплекса отдыха на берегу искусственного водоема с бассейном и пляжной зоной, территории для размещения спортивных и досуговых площадок, создание точек общественного питания.

Участок площадью 6 га имеет выгодное расположение, обеспечивающее удобную пешеходную и транспортную доступность.

Гостиничный этнографический комплекс «Село Пермское»

Место реализации:

район городской набережной

Сфера: культура и туризм

Объем инвестиций:
от 150 млн руб.

Создается на набережной реки Амур, в живописном зеленом массиве, возле небольшого искусственного озера. Предполагается, что территория комплекса с коттеджными домиками и отдельными постройками будет выдержана в стилях, отражающих традиционную планировку русского села и нанайской деревни.





КОНЦЕССИОННЫЕ ПРЕДЛОЖЕНИЯ

Здание стрелкового тира (пр. Московский, 24)



Одноэтажное кирпичное здание 1972 года постройки общей площадью 359,3 кв. м.
Необходим ремонт кровли, фасада и помещений тира.
Кадастровый номер 27:22:0040403:123



Постановление Администрации города Комсомольска-на-Амуре от 16.12.2020 № 2667-па «Об утверждении перечня объектов недвижимого имущества муниципальной собственности города Комсомольска-на-Амуре, в отношении которых планируется заключение концессионных соглашений в 2021 году». *В нормативном документе имеются иные концессионные предложения.*



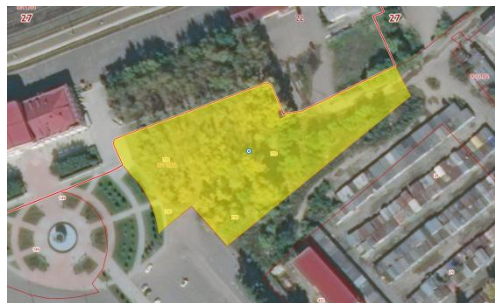
ПРЕДЛОЖЕНИЯ МУНИЦИПАЛЬНО-ЧАСТНОГО ПАРТНЕРСТВА



Кадастровый номер участка:
27:22:0040606:4130

Площадь: 5950 кв. м

Назначение: строительство
спортивно-тренажерного зала и
административно-бытового корпуса



Кадастровый номер участка:
27:22:0011802:730

Площадь: 6874 кв. м

Назначение: для размещения
зданий и сооружений
автомобильного транспорта



Кадастровый квартал:
27:22:0031304

- 1) (6127 кв. м), Строительство детского сада-яслей;
- 2) (28962 кв. м), Строительство школы



Постановление администрации города Комсомольска-на-Амуре от 16.12.2020 № 2668-па «Об утверждении перечня объектов, в отношении которых планируется заключение соглашений о муниципально-частном партнерстве». *В нормативном документе имеются иные предложения.*

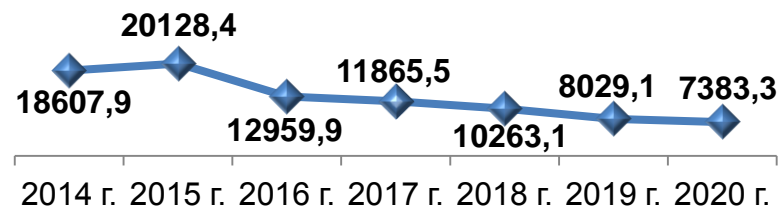


ИНВЕСТИЦИОННЫЙ ПОТЕНЦИАЛ

Инвестиции в основной капитал являются важным фактором экономического развития. Поддержка инвестиционных инициатив, повышение инвестиционной привлекательности, создание условий для ведения бизнеса являются приоритетом в работе администрации города. Для обеспечения инвестиционных процессов разработана нормативно-правовая база, создана необходимая инфраструктура консультационной поддержки.

В границах города размещены площадки территории опережающего социально-экономического развития, на которой установлен особый правовой режим осуществления предпринимательской и иной деятельности в целях формирования благоприятных условий для привлечения инвестиций.

Динамика объема инвестиций в основной капитал (млн руб.)



КУРС НА БИЗНЕС

О городе · Предпринимателям · Меры поддержки · Истории успеха · Инфраструктура · Документы

Инвестиционные площадки

Опросы
Будь в курсе
Наши вопросы
Имущество
Инвест-площадки

Официальный сайт информационной поддержки субъектов малого и среднего предпринимательства г. Комсомольска-на-Амуре

<http://invest.kmscity.ru>



МЕРЫ ГОСУДАРСТВЕННОЙ ПОДДЕРЖКИ ИНВЕСТИЦИОННОЙ ДЕЯТЕЛЬНОСТИ

Меры федеральной поддержки



Субсидирование процентных ставок по кредитам



Специальный инвестиционный контракт



Финансовая поддержка субъектам промышленной деятельности



Субсидирование процентных ставок по проектам технического перевооружения



Субсидирование затрат на НИОКР



Государственные гарантии по заимствованиям для развития инженерной инфраструктуры

Меры региональной поддержки



Субсидии на сохранение или наращивание поголовья крупного рогатого скота



Понижающие коэффициенты на арендную плату за земельные участки



Предоставление земельных участков в аренду без торгов



Государственные гарантии



Организационная поддержка инвестиционной деятельности



Льготы по арендной плате для инвестпроектов в области освоения лесов



Субсидии на приобретение сельскохозяйственной техники



Финансовая поддержка работодателям, привлекающим работников из других субъектов РФ



Инвестиционный налоговый кредит



Субсидии на возмещение недополученных доходов по выданным ипотечным кредитам



Действия инвестора: направить заявку на оказание поддержки в соответствии с утвержденными регламентами. Более подробная информация о мерах государственной поддержки представлена на инвестиционном портале Хабаровского края – <http://invest.khv.gov.ru>



МУНИЦИПАЛЬНАЯ ПОДДЕРЖКА ИНВЕСТИЦИОННОЙ ДЕЯТЕЛЬНОСТИ



Организационная поддержка

Сопровождение инвестиционных проектов по принципу «одного окна»

Организация деловых встреч для оперативного решения вопросов реализации инвестиционного проекта

Содействие в разработке «дорожной карты» реализации инвестиционного проекта с привлечением куратора от органов местного самоуправления



Имущественная и финансовая поддержка

Предоставление бюджетного кредита

Предоставление муниципального имущества в аренду по льготной ставке

Предоставление субсидий

Обеспечение банковских обязательств инвесторов залогом

Налоговые льготы



Информация о порядке получения отдельных видов муниципальной поддержки изложена в муниципальных нормативно-правовых актах, указанных в разделе презентации [«Нормативно-правовое обеспечение»](#).



ИНСТИТУТЫ МУНИЦИПАЛЬНОЙ ПОДДЕРЖКИ ИНВЕСТИЦИОННОЙ ДЕЯТЕЛЬНОСТИ



Инвестиционный уполномоченный

Отвечает за формирование:

- благоприятных условий для привлечения инвестиционного капитала и реализации инвестиционных проектов на территории города;
- содействие реализации инвестиционных проектов на территории города.



Уполномоченное структурное подразделение администрации города

Департамент экономического развития администрации города организует взаимодействие и оказание поддержки субъектам инвестиционной деятельности, обеспечивает работу инвестиционного уполномоченного и инвестиционного совета при главе города.



Инвестиционный совет при главе города

Постоянно действующий консультативно-экспертный орган, осуществляющий функции по формированию и реализации инвестиционной политики, координации деятельности органов местного самоуправления по привлечению инвестиций и стимулированию инвестиционной деятельности на территории города.



Совет по развитию предпринимательства и улучшению инвестиционного климата при главе города

Общественный координационный орган при главе города в области развития малого и среднего предпринимательства и улучшения инвестиционного климата.



СОПРОВОЖДЕНИЕ ИНВЕСТИЦИОННЫХ ПРОЕКТОВ ПО ПРИНЦИПУ «ОДНОГО ОКНА»

Сопровождение инвестиционного проекта – комплекс информационно-консультационных и организационных мероприятий по содействию инвестору, инициатору инвестиционного проекта в реализации инвестиционного проекта на территории города. Сопровождение оказывается безвозмездно.

Не подлежат сопровождению инвестиционные проекты:

- связанные с привлечением денежных средств граждан и юридических лиц для долевого строительства жилого и нежилого помещения;
- по индивидуальному жилищному строительству;
- финансируемые в полном объеме за счет бюджетных средств.

Требования к субъектам инвестиционной деятельности для получения поддержки:

- не находится в процессе ликвидации;
- не проводится процедура банкротства;
- отсутствие просроченной задолженности по налогам, сборам и иным обязательным платежам;
- отсутствие просроченной задолженности по ранее представленным ему формам государственной или муниципальной поддержки инвестиционной деятельности;
- отсутствие приостановки деятельности в порядке, предусмотренном Кодексом РФ об административных правонарушениях.

Уполномоченный орган: Департамент экономического развития



СОПРОВОЖДЕНИЕ ИНВЕСТИЦИОННЫХ ПРОЕКТОВ ПО ПРИНЦИПУ «ОДНОГО ОКНА»



Постановление администрации города от 15.08.2017 г. №2139-па
«Об утверждении Порядка сопровождения инвестиционных проектов на территории города Комсомольск-на-Амуре»



ТЕРИТОРИЯ ОПЕРЕЖАЮЩЕГО СОЦИАЛЬНО-ЭКОНОМИЧЕСКОГО РАЗВИТИЯ

Специализация территории

машиностроение, деревообработка,
металлообработка, механообработка,
пищевая промышленность, туризм и рекреация

Требования к резидентам



Регистрация предприятия
на выделенной территории



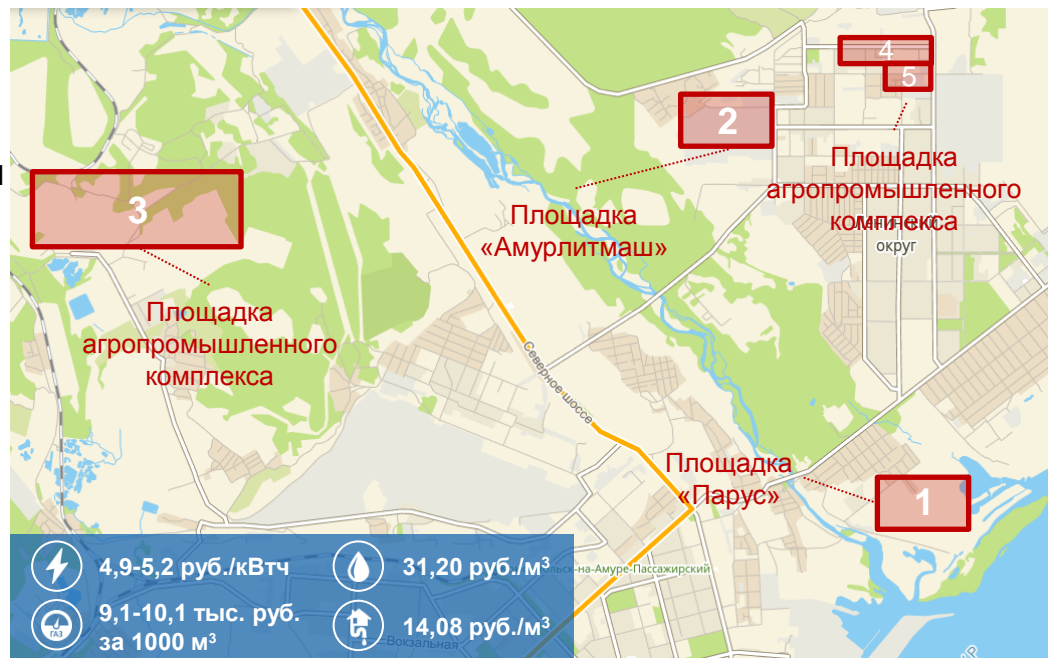
Объем инвестиций от 500 000 руб.



Отсутствие филиалов вне ТОСЭР



Соответствие утвержденным видам
деятельности



Федеральный закон от 29.12.2014 г. №473-ФЗ

«О территориях опережающего социально-экономического развития в Российской Федерации»

Постановление Правительства РФ от 25.06.2015 г. №628

«О создании территории опережающего развития «Комсомольск»



ИНВЕСТИЦИОННЫЕ ПЛОЩАДКИ ТОСЭР «КОМСОМОЛЬСК»



Амурлитмаш

Кадастровый квартал: 27:22:0040207

Площадь: 65 га

Специализация: промышленность

Инженерная инфраструктура:



Агропромышленный комплекс

Кадастровый квартал:

27:22:0010701 – 254 га

27:22:0051101 – 51,4 га

27:22:0051104 – 27,4 га

Площадь: 332,8 га

Специализация:

пищевая промышленность

Инженерная инфраструктура:



Парус

Кадастровый квартал: 27:22:0040910

Площадь: 459 га

Специализация: промышленность

Инженерная инфраструктура:



* Указаны площадки, расположенные в границах г. Комсомольска-на-Амуре.

Для резидентов ТОСЭР «Комсомольск» установлен особый правовой режим осуществления предпринимательской и иной деятельности, в рамках которого предусмотрены налоговые и административные льготы.

Управление территорией опережающего социально-экономического развития осуществляется управляющей компанией – АО «КРДВ».



КОРПОРАЦИЯ РАЗВИТИЯ
ДАЛЬНЕГО ВОСТОКА

8 (800) 707-55-58

info@erdc.ru

<http://erdc.ru>



АДМИНИСТРАТИВНО-ПРОИЗВОДСТВЕННЫЕ ЗДАНИЯ НА ПЛОЩАДКЕ «ПАРУС»

Общие параметры



2 здания

Количество объектов



170 руб./м²

Стоимость аренды в месяц



1473 м²

Общая площадь 1 здания



Удобное расположение

Микрорайон «Парус»

Обеспеченность инфраструктурой



Подъездная дорога



Водоснабжение и водоотведение 75 м³/час



Паркинг



Электроснабжение 7 МВт



Система безопасности



Доступность сетей связи



Газоснабжение 5000 м³/час

Контактная информация

Серова Ирина Ивановна



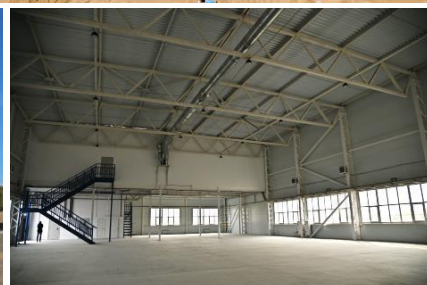
+7 (924) 228 24 09



info.khab@erdc.ru



КОРПОРАЦИЯ РАЗВИТИЯ
ДАЛЬНЕГО ВОСТОКА





ТЕРИТОРИЯ ОПЕРЕЖАЮЩЕГО СОЦИАЛЬНО-ЭКОНОМИЧЕСКОГО РАЗВИТИЯ

Налоговые и административные преференции для инвесторов



Сокращенные сроки проведения проверок



Разрешение на привлечение рабочей силы
без квот



Режим свободной таможенной зоны

Виды платежей	Общие условия	Резидент ТОСЭР
Налог на прибыль	20%	0% - на 5 лет, 13% - следующие 5 лет
Налог на имущество	2,2%	0% - на 5 лет, 1,1% - следующие 5 лет
Земельный налог	до 1,5%	0% - на 3 года
Страховые взносы	30%	7,6% на 10 лет

Порядок получения статуса резидента

1

Регистрация организации или ИП



<https://www.gosuslugi.ru>

2

Подача заявки в управляющую компанию



<http://applicationform.ercd.ru>

3

Рассмотрение заявки в течение 15 дней,
принятие решения о возможности
заключения соглашения



Приказ Министерства Российской Федерации по
развитию Дальнего Востока от 02.04.2015 г. № 42



Приказ АО «Корпорация развития Дальнего Востока»
от 25.08.2015 г. № 13

4

Заключение соглашения и внесение
в реестр резидентов



<http://ercd.ru/upload/reestr-tor.pdf>



ИНЫЕ ИНВЕСТИЦИОННЫЕ ПЛОЩАДКИ В ГРАНИЦАХ ГОРОДА



Кадастровый номер:

27:22:0010602:319

Площадь: 0,4 га

Специализация: промышленность

Инженерная инфраструктура:



Кадастровый номер:

27:22:0010602:310

Площадь: 0,4 га

Специализация: промышленность

Инженерная инфраструктура:



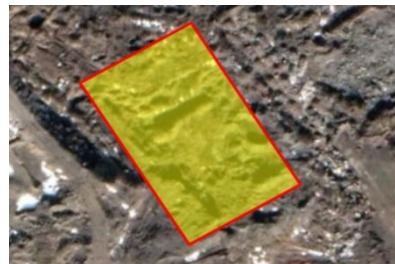
Кадастровый номер:

27:22:0010602:25

Площадь: 14,2 га

Специализация: промышленность

Инженерная инфраструктура:



Кадастровый номер:

27:22:0010901:138

Площадь: 0,4 га

Специализация: промышленность

Инженерная инфраструктура:



Кадастровый номер:

27:22:0010901:140

Площадь: 0,4 га

Специализация: промышленность

Инженерная инфраструктура:



Кадастровый номер:

27:22:0051101:235

Площадь: 1,7 га

Специализация: промышленность

Инженерная инфраструктура:



Более подробная информация об инвестиционных площадках, земельных участках размещена на сайте invest.kmscity.ru

СПРАВОЧНАЯ ИНФОРМАЦИЯ





МУНИЦИПАЛЬНЫЕ УСЛУГИ В СФЕРЕ ЗЕМЕЛЬНЫХ ОТНОШЕНИЙ



1. Продажа земельных участков, находящихся в государственной или муниципальной собственности, на которых расположены здания, сооружения, собственникам таких зданий, сооружений либо помещений в них, на территории города Комсомольска-на-Амуре.
2. Предоставление в аренду или в безвозмездное пользование земельных участков, находящихся в государственной или муниципальной собственности, на которых расположены здания, сооружения, объекты незавершенного строительства на территории города Комсомольска-на-Амуре.
3. Предоставление в безвозмездное пользование земельных участков, находящихся в государственной или муниципальной собственности.
4. Утверждение схемы расположения земельного участка на кадастровом плане территории.
5. Принятие решения о проведении аукциона на право заключения договора аренды земельных участков, государственная собственность на которые не разграничена, на территории города Комсомольска-на-Амуре и земельных участков, находящихся в муниципальной собственности города Комсомольска-на-Амуре, по заявлениям заинтересованных лиц.
6. Предоставление земельных участков управляющей компании, осуществляющей функции по управлению территорией опережающего социально-экономического развития



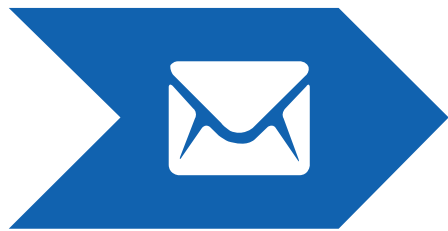
МУНИЦИПАЛЬНЫЕ УСЛУГИ В СФЕРЕ СТРОИТЕЛЬСТВА



1. Оформление разрешения на строительство объекта капитального строительства, внесение изменений в разрешение на строительство, принятие решения о прекращении действия разрешения на строительство на территории города Комсомольска-на-Амуре.
2. Оформление разрешения на ввод объекта в эксплуатацию на территории города Комсомольска-на-Амуре.
3. Выдача градостроительного плана земельного участка.
4. Принятие решения о подготовке документации по планировке территории (проектов планировки и проектов межевания) на территории города Комсомольска-на-Амуре.
5. Утверждение документации по планировке территории на территории города Комсомольска-на-Амуре.
6. Предоставление разрешения на условно разрешенный вид использования земельного участка или объекта капитального строительства на территории города Комсомольска-на-Амуре.
7. Предоставление разрешения на отклонение от предельных параметров разрешенного строительства, реконструкции объекта капитального строительства на территории города Комсомольска-на-Амуре.



ОБЩИЙ ПОРЯДОК ПОЛУЧЕНИЯ МУНИЦИПАЛЬНЫХ УСЛУГ



НАПРАВЛЕНИЕ ЗАЯВЛЕНИЯ

Направление заявления и пакета документов в соответствии с требованиями административного регламента



РАССМОТРЕНИЕ ЗАЯВЛЕНИЯ

Проверка заявления и пакета документов на предмет соответствия требованиям административного регламента



ПОДГОТОВКА ДОКУМЕНТОВ

Подготовка документов в соответствии со спецификой муниципальной услуги в установленные сроки



ВЫДАЧА РЕЗУЛЬТАТА

Готовые документы выдаются заявителю

Способы подачи заявления



Лично в любой филиал многофункционального центра Хабаровского края. Адреса МФЦ, предварительная запись размещены на сайте www.mfc27.ru.



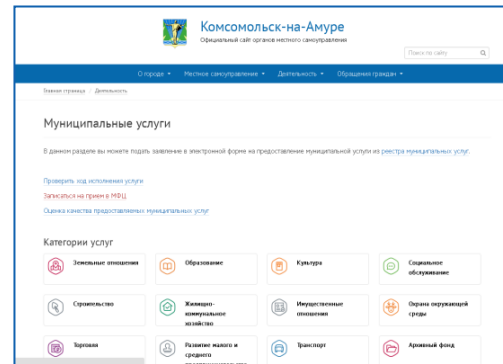
Почтовым отправлением в адрес администрации города Комсомольска-на-Амуре по адресу: 681000, г. Комсомольск-на-Амуре, ул. Аллея Труда, д. 13



В электронном виде через порталы www.kmscity.ru, www.gosuslugi.ru, www.uslugi27.ru



Полный перечень муниципальных услуг, административные регламенты их оказания размещены по адресу в сети Интернет www.kmscity.ru/activity/services





КОНТАКТЫ



И.о. министра инвестиционного развития и предпринимательства Хабаровского края

Тарасов Максим Анатольевич

Адрес: г. Хабаровск, ул. Фрунзе д. 72

Телефон: 8 (4212) 34-04-55

Интернет-сайт: mide.khabkrai.ru

Эл. почта: mide@adm.khv.ru



Уполномоченный по защите прав предпринимателей в Хабаровском крае

Герасимов Олег Владимирович

Адрес: г. Хабаровск, ул. Муравьева-Амурского, д. 24, оф.22

Телефон: 8 (4212) 32-44-42

Факс: 8 (4212) 32-45-88

Интернет-сайт: ombudsmanbiz27.ru

Эл. почта: ombudsmanbiz27@mail.ru



АНО «Агентство привлечения инвестиций и развития инноваций Хабаровского края»

Директор: Дымченко Андрей Николаевич

Адрес: г. Хабаровск, ул. Ленинградская, д. 9а

Телефон: 8 (800) 700-19-27

Интернет-сайт: <https://invest.khv.gov.ru>

Эл. почта: agency@invest-khv.ru



КОНТАКТЫ

Администрация города Комсомольска-на-Амуре



Глава города: Жорник Александр Викторович
Адрес: г. Комсомольск-на-Амуре, ул. Аллея Труда, д.13
Телефон: 8 (4217) 54-13-37

Интернет-сайт: www.kmscity.ru
Эл. почта: kanc@kmscity.ru
Факс: 8 (4217) 57-32-11

Инвестиционный уполномоченный по городу Комсомольску-на-Амуре



**Первый заместитель главы администрации города –
Руководитель Департамента экономического развития:**
Адрес: г. Комсомольск-на-Амуре, ул. Аллея Труда, д.13
Телефон: 8 (4217) 52-26-12

Резниченко Владимир Сергеевич
Интернет-сайт: invest.kmscity.ru
Эл. почта: v.reznichenko@kmscity.ru

АО «Корпорация развития Дальнего Востока и Арктики»



Директор АО «УК ТОР «Хабаровск»:
Адрес: г. Хабаровск, ул. Тургенева, д.26А, оф. 1
Телефон: 8 (4212) 45-00-73

Серова Ирина Ивановна
Интернет-сайт: erdc.ru
Эл. Почта: info.khab@erdc.ru



КОНТАКТЫ

Департамент экономического развития администрации г. Комсомольска-на-Амуре



**Первый заместитель
руководителя:**

Гутник Елена Алексеевна

Телефон:

8 (4217) 52-29-07

Адрес:

г. Комсомольск-на-Амуре, ул. Аллея Труда, д.13

Эл. почта:

elgutnik@kmscity.ru

Отдел по развитию предпринимательства и инвестиций

Департамента экономического развития администрации г. Комсомольска-на-Амуре



Начальник:

Конозобко Марина Сергеевна

Телефон:

8 (4217) 52-28-93

Адрес:

г. Комсомольск-на-Амуре, ул. Аллея Труда, д.13

Эл. почта:

mb@kmscity.ru

Фонд развития г. Комсомольска-на-Амуре



Управляющий:

Арапов Алексей Дмитриевич

Телефон:

8 (4217) 52-29-50

Адрес:

г. Комсомольск-на-Амуре, ул. Севастопольская, д.42

Интернет-сайт:

www.mbk.kmscity.ru

Эл. почта:

fp-misp@kmscity.ru

НОРМАТИВНО-ПРАВОВОЕ ОБЕСПЕЧЕНИЕ





ФЕДЕРАЛЬНЫЕ НОРМАТИВНЫЕ ПРАВОВЫЕ АКТЫ

1. Федеральный закон от 25.02.1999 г. №39-ФЗ «Об инвестиционной деятельности в Российской Федерации, осуществляемой в форме капитальных вложений».
2. Федеральный закон от 09.07.1999 г. №160-ФЗ «Об иностранных инвестициях в Российской Федерации».
3. Федеральный закон от 21.07.2005 г. №115-ФЗ «О концессионных соглашениях».
4. Федеральный закон от 29.12.2014 г. №473-ФЗ «О территориях опережающего социально-экономического развития в Российской Федерации».
5. Федеральный закон от 31.12.2014 г. №488-ФЗ «О промышленной политике в Российской Федерации».
6. Федеральный закон от 13.07.2015 г. №224-ФЗ «О государственно-частном партнерстве, муниципально-частном партнерстве в Российской Федерации и внесении изменений в отдельные законодательные акты Российской Федерации».
7. Постановление Правительства РФ от 12.08.2008 г. №590 «О порядке проведения проверки инвестиционных проектов на предмет эффективности использования средств федерального бюджета, направляемых на капитальные вложения».
8. Постановление Правительства РФ от 11.10.2014 г. №1044 «Об утверждении Программы поддержки инвестиционных проектов, реализуемых на территории Российской Федерации на основе проектного финансирования».
9. Постановление Правительства РФ от 16.10.2014 г. №1055 «Об утверждении методики отбора инвестиционных проектов, планируемых к реализации на территории Дальнего Востока».
10. Постановление Правительства РФ от 25.06.2015 г. №628 «О создании территории опережающего социально-экономического развития «Комсомольск».





КРАЕВЫЕ ПРАВОВЫЕ АКТЫ

1. Закон Хабаровского края от 23.11.2011 г. №130
«О государственной инвестиционной политике в Хабаровском крае».
2. Закон Хабаровского края от 29.05.2013 г. №284
«О развитии малого и среднего предпринимательства в Хабаровском крае».
3. Закон Хабаровского края от 27.11.2013 г. №324
«Об уполномоченном по защите прав предпринимателей в Хабаровском крае».
4. Закон Хабаровского края от 29.07.2015 г. №102
«О критериях, которым должны соответствовать объекты социально-культурного и коммунально-бытового назначения, масштабные инвестиционные проекты, для размещения (реализации) которых земельные участки предоставляются в аренду без проведения торгов».
5. Закон Хабаровского края от 30.03.2016 г. №172
«О промышленной политике в Хабаровском крае».
6. Распоряжение Губернатора Хабаровского края от 11.07.2013 г. №323-р
«Об утверждении Положения о канале прямой связи субъектов инвестиционной деятельности, планирующих к реализации или реализующих на территории Хабаровского края инвестиционные проекты, с Губернатором Хабаровского края, заместителями Председателя Правительства Хабаровского края и руководителями органов исполнительной власти Хабаровского края или лицами, их замещающими».
7. Постановление Правительства Хабаровского края от 19.04.2011 г. №115-пр
«Об утверждении Положения об инвестиционном совете при Правительстве Хабаровского края».





КРАЕВЫЕ ПРАВОВЫЕ АКТЫ

8. Постановление Правительства Хабаровского края от 22.03.2012 г. №69-пр
«Об утверждении Порядка рассмотрения и отбора инвестиционных проектов в целях признания их приоритетными инвестиционными проектами Хабаровского края для получения краевой государственной финансовой поддержки».
9. Постановление Правительства Хабаровского края от 19.12.2014 г. №495-пр
«Об утверждении государственной программы Хабаровского края «Стимулирование инвестиционной деятельности, реализация комплексных инвестиционных проектов, формирование территорий опережающего социально-экономического развития в Хабаровском крае» и о признании утратившими силу отдельных нормативных правовых актов Правительства Хабаровского края».
10. Постановление Правительства Хабаровского края от 19.12.2015 г. №448-пр
«Об организации работы в Хабаровском крае по сопровождению инвестиционных проектов».
11. Постановление Правительства Хабаровского края от 26.09.2016 г. №331-пр
«О реализации Закона Хабаровского края от 29 июля 2015 г. № 102 «О критериях, которым должны соответствовать объекты социально-культурного и коммунально-бытового назначения, масштабные инвестиционные проекты, для размещения (реализации) которых земельные участки предоставляются в аренду без проведения торгов» и внесения изменений в отдельные постановления Правительства Хабаровского края».
12. Постановление Правительства Хабаровского края от 25.07.2020 г. №314-пр
«О предоставлении государственных гарантий Хабаровского края».





МУНИЦИПАЛЬНЫЕ НОРМАТИВНЫЕ ПРАВОВЫЕ АКТЫ

1. Решение Комсомольской-на-Амуре городской Думы от 19.10.2016 г. №83
«Об утверждении Положения о залоговом фонде муниципального образования городского округа «Город Комсомольск-на-Амуре».
2. Постановление главы города Комсомольска-на-Амуре от 22.03.2016 г. №51
«Об утверждении Положения об инвестиционном совете при главе города Комсомольска-на-Амуре».
3. Постановление администрации города Комсомольска-на-Амуре от 17.06.2008 г. №63-па
«Об утверждении Порядка оформления договоров о предоставлении бюджетных кредитов юридическим лицам и осуществления контроля за выполнением условий бюджетного кредитования».
4. Постановление администрации города Комсомольска-на-Амуре от 21.02.2013 г. №534-па
«Об утверждении Положения об инвестиционном уполномоченном города Комсомольск-на-Амуре».
5. Постановление администрации города Комсомольска-на-Амуре от 30.12.2015 г. №3940-па
«Об утверждении Инвестиционного меморандума города Комсомольск-на-Амуре».
6. Постановление администрации города Комсомольска-на-Амуре от 02.02.2016 г. №230-па
«Об утверждении Перечня объектов залогового фонда в городе Комсомольске-на-Амуре».
7. Постановление администрации города Комсомольска-на-Амуре от 12.02.2016 г. №352-па
«Об утверждении положения о концессионных соглашениях в отношении имущества города Комсомольск-на-Амуре».
8. Постановление администрации города Комсомольска-на-Амуре от 26.04.2016 г. №1148-па
«Об утверждении Положения об инвестиционной деятельности на территории муниципального образования городского округа «Город Комсомольск-на-Амуре».





МУНИЦИПАЛЬНЫЕ НОРМАТИВНЫЕ ПРАВОВЫЕ АКТЫ

9. Постановление администрации города Комсомольска-на-Амуре от 03.08.2016 г. №2014-па «Об утверждении Порядка рассмотрения заявок на отбор инвестиционных проектов в целях признания их приоритетными инвестиционными проектами муниципального образования городского округа «Город Комсомольск-на-Амуре».
10. Постановление администрации города Комсомольска-на-Амуре от 15.08.2016 г. №2139-па «Об утверждении Порядка сопровождения инвестиционных проектов на территории города Комсомольск-на-Амуре».
11. Постановление администрации города Комсомольска-на-Амуре от 20.04.2017 г. №1023-па «Об утверждении Порядка подготовки проектов муниципально-частного партнерства, принятия решений о реализации проектов муниципально-частного партнерства, реализации и мониторинга реализации соглашений о муниципально-частном партнерстве на территории муниципального образования городского округа «Город Комсомольск-на-Амуре».
12. Постановление администрации города Комсомольска-на-Амуре от 21.04.2017 г. №1033-па «Об утверждении Порядка работы Интернет-канала прямой связи по обращению инвесторов к инвестиционному уполномоченному города Комсомольск-на-Амуре для оперативного решения возникающих в процессе инвестиционной деятельности проблем и вопросов».
13. Постановление администрации города Комсомольска-на-Амуре от 28.11.2017 г. №2913-па «Об утверждении Порядка заключения специального инвестиционного контракта муниципальным образованием городской округ «Город Комсомольск-на-Амуре».
14. Постановление администрации города Комсомольска-на-Амуре от 27.11.2020 г. №2496-па «Об утверждении Плана создания инвестиционных объектов и объектов инфраструктуры города Комсомольск-на-Амуре на период до 2030 года, актуализированного по состоянию на 01 ноября 2020 года».

