

# Инвестиционные ниши города Комсомольска-на-Амуре



## 1. Наименование инвестиционной ниши

*Создание многопрофильного семейного медицинского центра*

---

## 2. Отраслевая принадлежность

*Оказание медицинских услуг населению*

---

## 3. Описание товара, услуги

*Оказание медицинских услуг гражданам всех возрастов: диагностика, лечение, реабилитация после перенесенных болезней. Высококвалифицированный персонал, обеспечиваемый дополнительным обучением и контролем; качественное постоянно обновляющееся оборудование. Оказание полного спектра диагностических услуг, в том числе: все виды УЗИ диагностики; функциональная диагностика; лабораторные анализы и тесты. Кроме обеспечения точной диагностики, возможность проведения малых хирургических операций малотравматичными методами на современном оборудовании. Использование как медикаментозных, так и немедикаментозных консервативных методов лечения заболеваний, в том числе: физиотерапия; магнитотерапия; рефлексотерапия; лазеротерапия; мануальная терапия и др.*

---

## 4. Текущая обеспеченность потребителя, муниципального образования

*На территории города Комсомольска-на-Амуре действует сеть государственных учреждений здравоохранения, среди которых 5 больниц, медико-санитарная часть, 14 поликлиник, 7 детских поликлиник, 5 диспансеров, 4 стоматологические поликлиники, 2 родильных дома, 3 женские консультации, консультативно-диагностический центр, станция переливания крови.*

*Кроме того, на территории города 35 организаций и индивидуальных предпринимателей осуществляют деятельность в сфере оказания медицинских услуг.*

---

## 5. Предполагаемые площадки для размещения инвестиционной ниши

### Площадка 1

*Территория западнее земельного участка с кадастровым номером 27:22:0040209:36 по ул. Водонасосной, д. 68 (требуется разработка документации по планировке территории).*

### **Обеспеченность коммуникациями**

*Наличие подъездной автомобильной дороги. Имеется возможность подключения (технологического присоединения) к сетям электроснабжения, газоснабжения, водоснабжения, водоотведения, теплоснабжения, очистным сооружениям*

## Обзорная схема



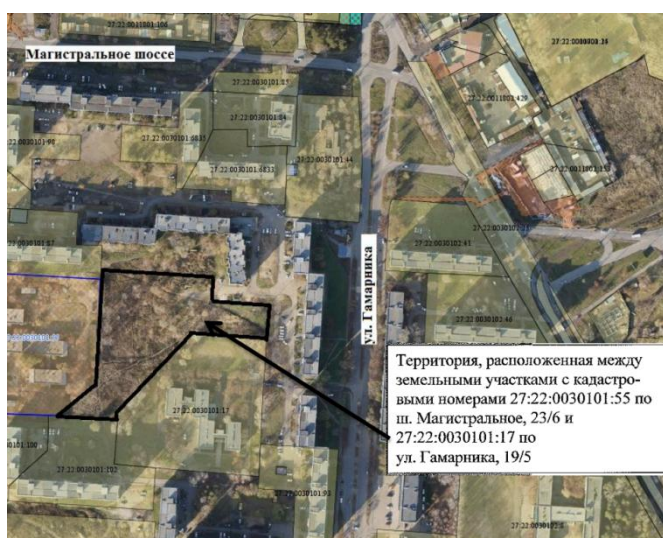
## Площадка 2

*Территория между земельными участками с кадастровыми номерами 27:22:0030101:55 по Магистральному шоссе, 23/6 и 27:22:0030101:17 по ул. Гамарника, 19/5 ((требуется разработка документации по планировке территории).*

## Обеспеченность коммуникациями

*Наличие подъездной автомобильной дороги. Имеется возможность подключения (технологического присоединения) к сетям электроснабжения, газоснабжения, водоснабжения, водоотведения, теплоснабжения, очистным сооружениям*

## Обзорная схема



## Площадка 3

*Здание нежилое, расположенное по ул. Культурной, 14 (кадастровый номер 27:22:040208:0001).*

## Площадь

*1987,4 кв. м (в том числе площадь подвала – 562,4 кв. м).  
Площадь земельного участка – 6835 кв. м.*

## Обеспеченность коммуникациями

*Наличие подъездной автомобильной дороги. Имеется возможность подключения (технологического присоединения) к сетям электроснабжения, газоснабжения,*

водоснабжения, водоотведения, теплоснабжения, очистным сооружениям

## Общий вид



## 6. Возможные меры поддержки

### **Меры государственной поддержки:**

- субсидирование процентных ставок по кредитам;
- государственные гарантии по заимствованиям для развития инженерной инфраструктуры;
- предоставление земельных участков в аренду без торгов (для масштабных инвестиционных проектов);
- понижающие коэффициенты на арендную плату за земельные участки;
- организационная поддержка инвестиционной деятельности;
- инвестиционный налоговый кредит.

### **Меры муниципальной поддержки:**

- предоставление бюджетного кредита;
- предоставление муниципального имущества в аренду по льготной ставке;
- налоговые льготы;
- сопровождение инвестиционных проектов по принципу «одного окна»;
- организация деловых встреч для оперативного решения вопросов реализации инвестиционного проекта;
- содействие в разработке «дорожной карты» реализации инвестиционного проекта с привлечением куратора от органов местного самоуправления.

### **Ссылки на информационные ресурсы:**

<https://invest.khv.gov.ru>

<https://invest.kmscity.ru>

<https://mbk.kmscity.ru>

## 7. Контакты

### **Инвестиционный уполномоченный по городу Комсомольску-на-Амуре**

Первый заместитель главы администрации города –  
руководитель Департамента экономического развития

Резниченко Владимир Сергеевич

**Адрес:** г. Комсомольск-на-Амуре, ул. Аллея Труда, д.13, каб. 210

**Телефон:** 8 (4217) 52-26-12

**Электронная почта:** [v.reznichenko@kmscity.ru](mailto:v.reznichenko@kmscity.ru)